



# TECQUA

---

Tecnologia para um Saneamento de  
Qualidade

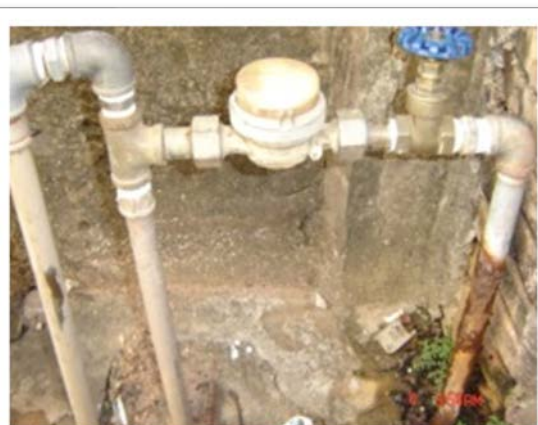
## PERDAS BRASIL – FONTE SNIS - 2022



CÉNARIO BRASIL	
VOLUME DISTRIBUIDO MENSAL	1.318.269.649
VOLUME MEDIDO MENSAL	705.809.859
VOLUME FATURADO MENSAL	1.054.043.494
PERDA DE ÁGUA - MEDIDO	612.459.790
% PERDA - MEDIDO	46%
PERDA REAL M3 MÊS	306.229.895
PERDA APARENTE M3 MÊS	306.229.895

## Programa de Combate a Perdas





# Desafios do Saneamento brasileiro

Pontos que podem ser superados para garantir a evolução

## # Desafio nº 1:

Escassez de recursos públicos para investimentos em saneamento básico.

## # Desafio nº 2:

Necessidade de desenvolvimento de soluções com participação de capital privado.

## # Desafio nº 3:

Construção de parcerias que possam agregar especialidades e dividir riscos.

# ATUAÇÃO NACIONAL



# Desafios do Saneamento brasileiro

Evolução dos Projetos de Performance | Redução de Perdas | Aumento de Receita

## MODELAGEM - ATUALIZADA

Além da fase de implantação e apuração, monitoramento do resultado

## COMPROMETIMENTO COM O RESULTADO

Fase de monitoramento do resultado, direciona a contratada a melhorar seu desempenho.

## RESULTADOS CONSOLIDADOS

Maior tempo de controle gera consequentemente um tempo maior de resultado pós projeto.

## PROJETOS DE PERFORMANCE COMBATE A PERDAS







## METODOLOGIA – SENTINELA

1

IDENTIFICAR

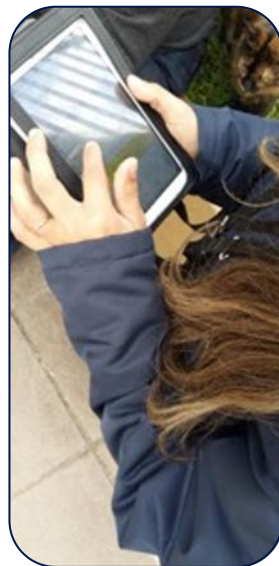
2

CORRIGIR

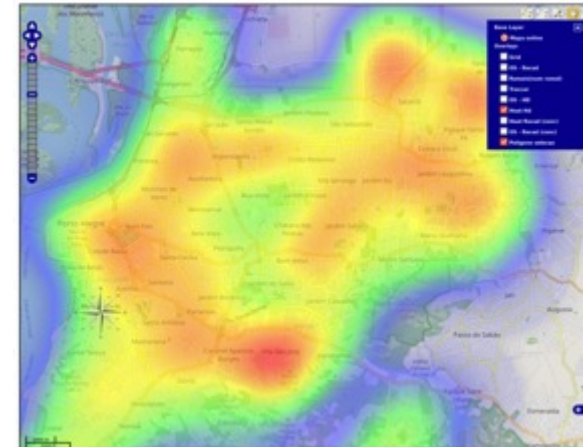
3

CONTROLAR

## METODOLOGIA SENTINELA - TECQUA



# METODOLOGIA SENTINELA - TECQUA



# Monitoramento Sistemático das Perdas Combatidas

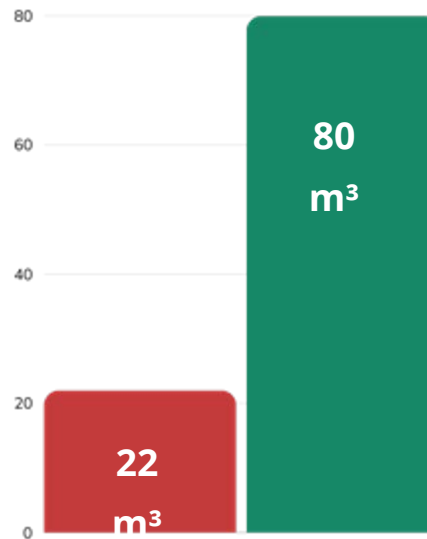
Fluxograma sistemático da auditoria da qualidade



## METODOLOGIA SENTINELA - TECQUA



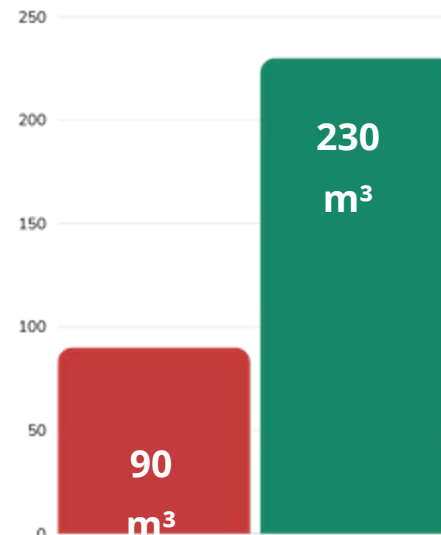
58 M<sup>3</sup> Faturados



## METODOLOGIA SENTINELA - TECQUA



 140 M<sup>3</sup> Faturados



PROJETOS DE PERFORMANCE COMBATE A PERDAS

RESULTADOS



Resultados alcançados

## PETROLINA - PE

### Recadastrro

Descrição	Total de Matrículas	%
Inativas	11.150	
Reversão Inativas	3.333	29%

### Recadastrro

Descrição	Antes	Depois	Incremento	Repres %
CAT. COMERCIAL, IND. E PÚBLICO	4.907	6.401	1.134	23%





Resultados alcançados

## PETROLINA - PE

### Micromeditação

Ganho em m <sup>3</sup> de Ligação	Tarifa média m <sup>3</sup>	Ganho Médio por Ligação
5,0	R\$ 9 ,63	R\$ 47,12

EVOLUÇÃO DA TARIFA MÉDIA	
Antes da Atuação	R\$ 6,40
Pós Atuação	R\$ 9,63
INCREMENTO R\$	R\$ 3,23
REPRES. INCREMENTO	50%



## CONTRATO POR PERFORMANCE - REDUÇÃO DE PERDAS COMERCIAIS - PETROLINA

Perdas reais (Consumo Não Faturado/Volume Distribuído) – ligações com e sem atuação

Análise realizada utilizando o conceito de CONSUMO FATURADO, não mais o conceito de VOLUME FATURADO. O intuito é obter a Perda Real para cada grupo.

Análise Set/18 (Total de Petrolina)	
Indicador	Valor
Volume Distribuído	1.707.348 m <sup>3</sup>
Consumo Faturado	1.051.485 m <sup>3</sup>
Ligações Ativas	86.469
Volume Distribuído/Ligação Ativa	19,75 m <sup>3</sup>

Análise Set/18 (ligações sem atuação)	
Indicador	Valor
Volume Distribuído lig. s/ atuação	1.346.761 m <sup>3</sup>
Consumo Faturado lig. s/ atuação	773.002 m <sup>3</sup>
Ligações s/ atuação	68.207
Volume não faturado	573.759 m <sup>3</sup>
Perdas nas lig. s/ atuação	42,6%

Análise Set/18 (ligações com atuação)	
Indicador	Valor
Volume Distribuído lig. c/ atuação	360.586 m <sup>3</sup>
Consumo Faturado lig. c/ atuação	278.483 m <sup>3</sup>
Ligações c/ atuação	18.262
Volume não faturado	82.103 m <sup>3</sup>
Perdas nas lig. c/ atuação	22,8%



### SINTESE DE RESULTADOS

Ganho em M <sup>3</sup> P/ligação	7,4
Ganho em R\$ P/ ligação	60,17
Incremento de Faturamento (%)	160%
Tarifa média antes da atuação	6,09
Tarifa média pós atuação	7,19
Evolução da tarifa média	18%



Resultados alcançados  
**PORTO ALEGRE - RS**

RESULTADOS NOS RAMAIS COM ATUAÇÃO	
Ganho em m3 P/ligação	11
Ganho em R\$ P/ligação	R\$ 100,78
% Perdas antes atuação	52%
% Perdas pós atuação	15%

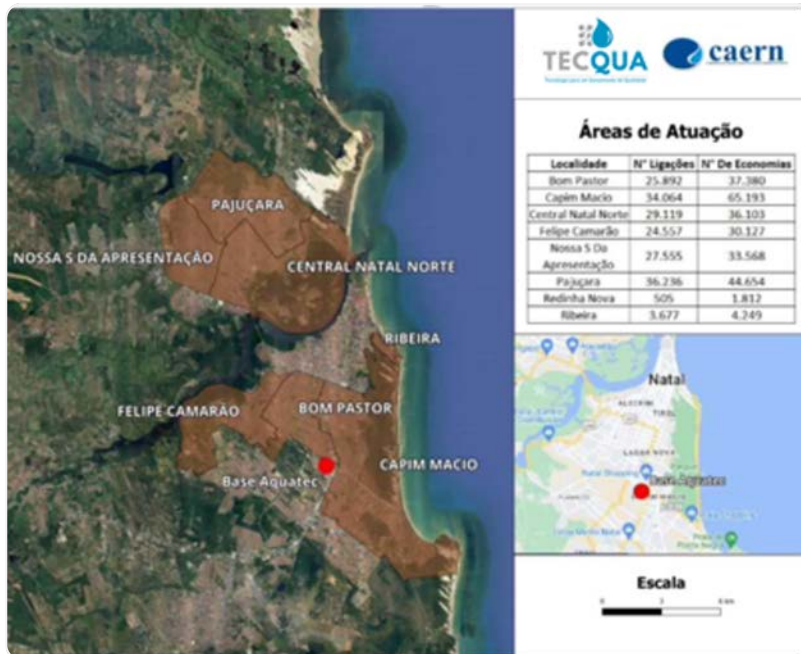


Resultados alcançados  
**PORTO ALEGRE - RS**

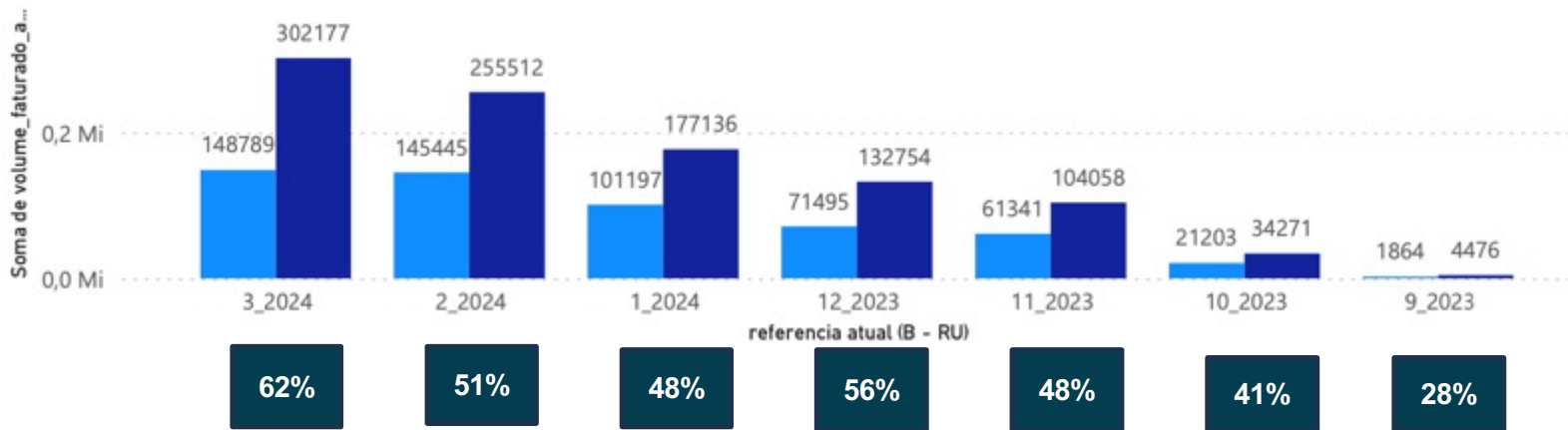


Resultados alcançados

## NATAL - RN



## Ligações e Volumes Incrementados

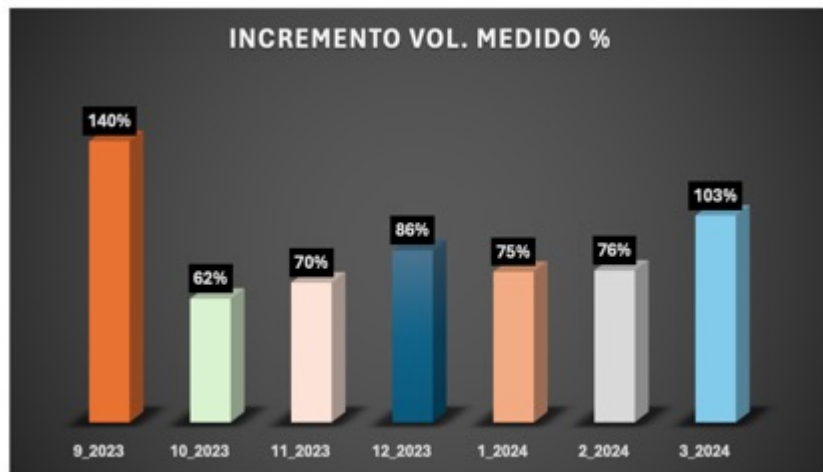


Media de 53% de incremento volume faturado  
Incremento médio 9m3 p/lig

## Ligações e Volumes Incrementados

REFERÊNCIAS	Volume Médio Pré Atuação	Volume Médio Pós Atuação	Incremento Volume Medido
9_2023	1.864	4.476	2.612
10_2023	21.203	34.271	13.068
11_2023	61.341	104.058	42.717
12_2023	71.495	132.754	61.259
1_2024	101.197	177.136	75.939
2_2024	145.445	255.512	110.067
3_2024	148.789	302.177	153.388
<b>Total Geral</b>	<b>551.334</b>	<b>1.010.384</b>	<b>459.050</b>

Incremento de 459 mil m3  
Média de 12m3 p/ligação

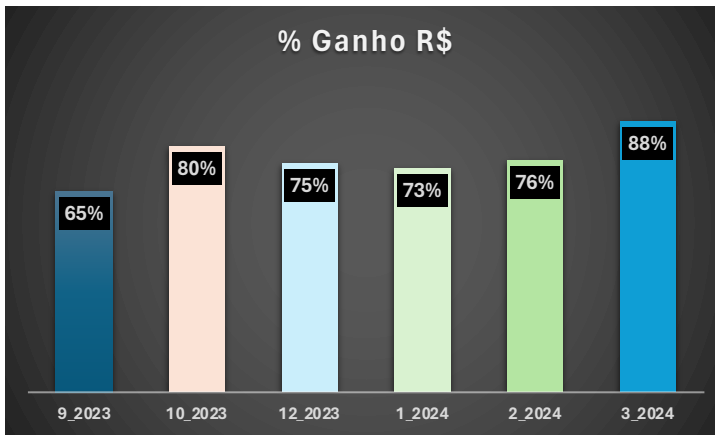


Media de 83% de Incremento Volume Medido



## Ligações valores incrementados

Referências	Valor Faturado Pré atuação	Valor Faturado Pós atuação	Incremento R\$	% Incremento R\$	Média Incremento p/lig R\$
9_2023	2.167	3.585	1.418,66	65%	39,41
10_2023	71.313	128.444	57.130,99	80%	55,04
11_2023	368.088	654.813	286.724,74	78%	76,97
12_2023	593.829	1.037.324	443.495,37	75%	87,68
1_2024	652.463	1.127.962	475.499,61	73%	68,05
2_2024	904.342	1.588.268	683.925,91	76%	71,12
3_2024	1.070.053	2.015.480	945.426,55	88%	72,48
<b>TOTAIS</b>	<b>3.662.256</b>	<b>6.555.877</b>	<b>2.893.621,83</b>		



Media de 80% incremento em R\$-



Obrigado!

ADONIRAN LOPES  
Contato do WhatsApp



Adoniran lopes – 11 9 81693100