

colepav 

SOLUÇÕES AMBIENTAIS

CONSTRUINDO UM  
FUTURO MELHOR

[www.colepav.com.br](http://www.colepav.com.br)

# SOBRE O GRUPO GNT



GRUPO **GNT**

O Grupo GNT foi fundado em 2011, a partir da união das companhias Concrepav, Colepav, Pav Mix e, mais recentemente, a Mineração do Vale.

Mesmo com uma união recente, a história do grupo começou há mais de 50 anos, com o início do trabalho do Senhor Geraldo Natividade Tarallo, idealizador da companhia.

colepav   
SOLUÇÕES AMBIENTAIS

**CONCREPAV**

**MINERAÇÃO**  
  
**DO VALE**

**PAV mix**  
  
SOLUÇÕES EM ARGAMASSAS

colepav   
SOLUÇÕES AMBIENTAIS

  
GRUPO **GNT**

# SOBRE O GRUPO GNT

Desde muito cedo, o Senhor Geraldo esteve envolvido com a construção de estradas no interior de São Paulo. Mais do que suas iniciais, deixou ao Grupo GNT toda a sua experiência e a filosofia baseada no compromisso com o cuidado e a qualidade, além do respeito ao meio ambiente e a todas as pessoas que contribuem com as atividades, em todas as áreas da empresa.

**Atualmente o portfólio de negócios abrange empresas de concreto usinado, argamassa industrializada, saneamento e mineração. Além disso, o grupo conta com concessões de rodovias junto à cinco empresas, somando mais de 1.578km de estradas sob esta concessão.**



# SOBRE A COLEPAV

Em todas as atividades que desenvolve, a Colepav busca sempre o atendimento ou a superação dos requisitos técnicos e regulatórios do setor. **A Colepav diferencia-se pelo atendimento dedicado ao cliente e pela preocupação constante em inovar, sem deixar de lado o respeito e a responsabilidade ambiental em todos os segmentos em que atua.** A constante renovação de frota e equipamentos, o investimento em novas tecnologias de rastreamento de resíduos, as visitas periódicas aos clientes e uma estrutura diferenciada fazem da Colepav a opção certa para sua empresa ou cidade, quando o assunto é meio ambiente. **Tudo isso para atender as necessidades da sua empresa de forma mais eficiente.**



## ATIVIDADES DESENVOLVIDAS



- Coleta, transporte e destinação final de resíduos sólidos e manutenção de áreas verdes;
- Bases nas cidades de Campinas, Barueri, Arujá, Franco da Rocha e São José dos Campos;
- Mais de 60 caminhões entre compactadores, poliguindastes e roll-ons

- Acervo de mais de 3000 equipamentos entre containers, caixas de diferentes metragens e caixas compactadoras estacionárias
- Carteira de aproximadamente 900 clientes no setor público e privado – comércio e indústria.

# GESTÃO TOTAL DE RESÍDUOS

## Licenças da COLEPAV

- ANTT
- LIMPURB
- AUTORIZAÇÃO PARA TRANSPORTE DE RESÍDUOS PERIGOSOS
- APÓLICE DE SEGURO
- AVCB
- IBAMA
- CETESB
- VIGILÂNCIA SANITÁRIA



# PRINCIPAIS CLIENTES



SIEMENS



P&G  
Procter & Gamble



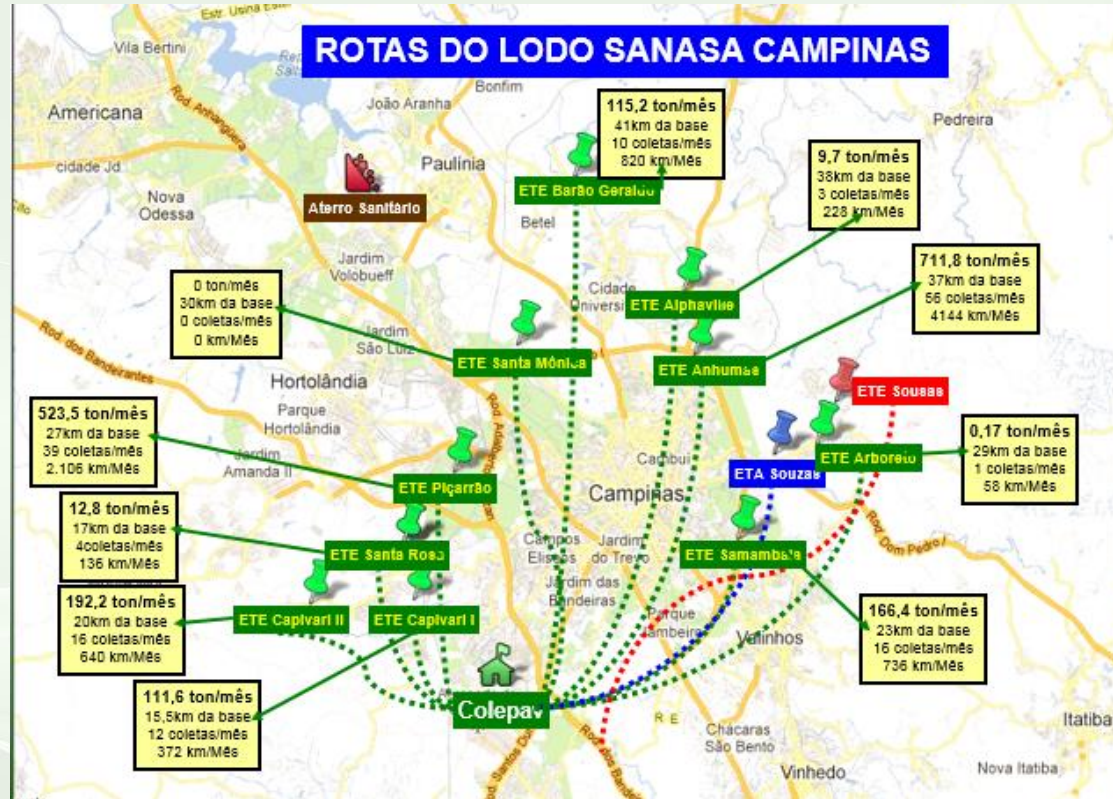
PEPSICO



GRUPO GNT

# TRANSPORTE DE LODO

- A Colepav atua há mais de 10 anos no transporte de lodo e resíduos de estações de tratamento de água e esgoto;
- Parceira de grandes empresas como Sanasa, Sabesp, SAAE, entre outras.
- Transporta hoje cerca de 200 toneladas/dia de lodo
- Busca conjunta de soluções para o destino final do lodo.





# TRANSPORTE DE LODO

**VOMM**  
TURBO TECNOLOGIA

GRUPPO  
**PIERALISI**  
DEDICATED INNOVATORS

  
**THERMO-SYSTEM**  
Industrie- & Trocknungstechnik GmbH

  
**Putzmeister**  
Industrial Technology  
Mining · Energy · Environment · Oil & Gas

**HUBER**  
TECHNOLOGY  
WASTE WATER Solutions

  
**HAARSLEV**  
INDUSTRIES

**colepav**  
SOLUÇÕES AMBIENTAIS

  
**Albrecht**

  
**SCHWING**  
**BIOSET**

  
GRUPO **GNT**

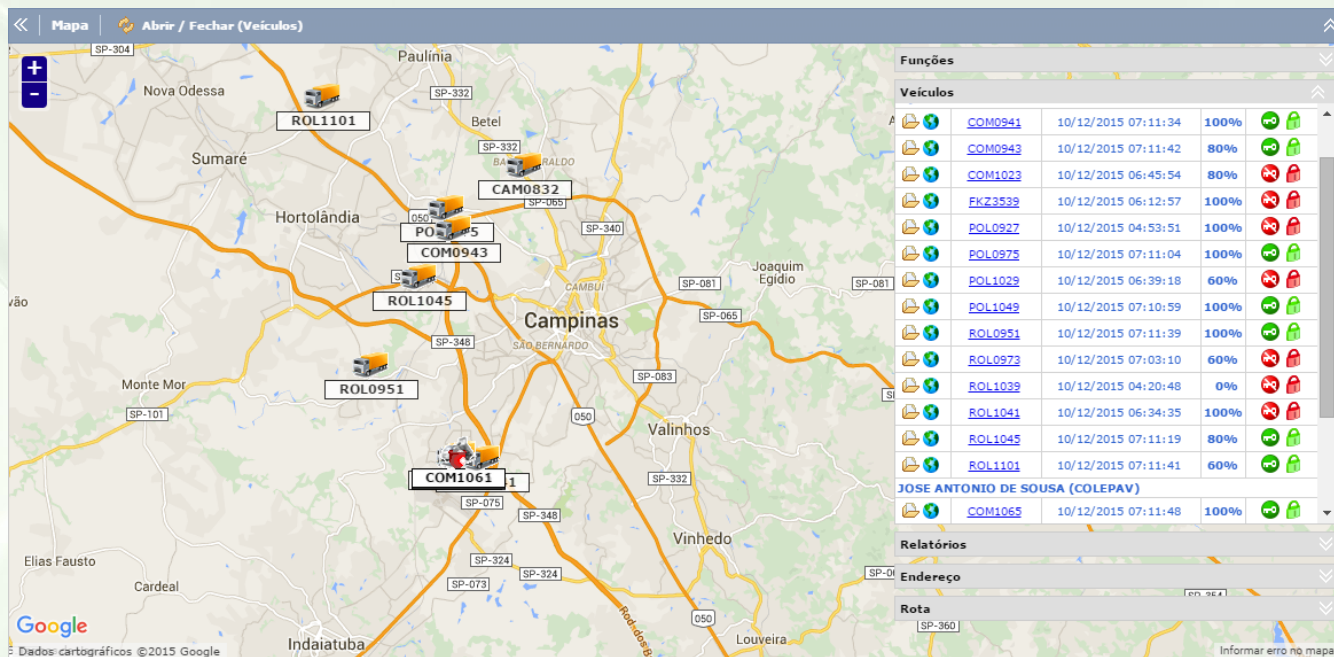
# A COLETA DE RESÍDUOS

- A Colepav foi uma das primeiras empresas da área de logística de resíduos a investir em tecnologia, contando hoje com diversas ferramentas que permitem o acompanhamento e gestão das coletas;
- Além disso, a empresa investe constantemente no aprimoramento das ferramentas de gestão, consultorias e atualização de suas práticas com o que há de mais atual no mercado;



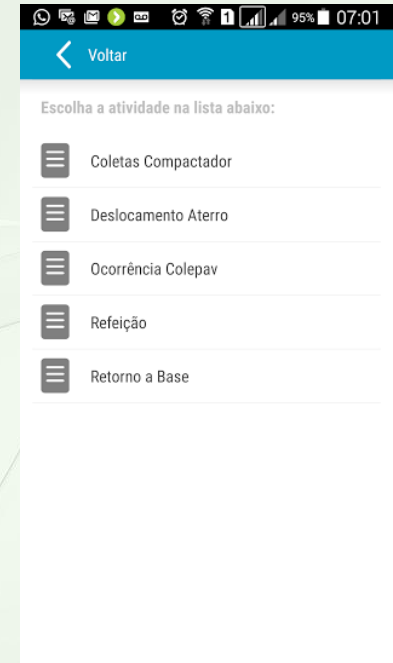
# A COLETA DE RESÍDUOS

## 100% da frota de caminhões rastreada por GPS



# A COLETA DE RESÍDUOS

- ERP de coleta e transporte, com apontamentos via celular das ocorrências da viagem.
- Uso de código de barras para aferição.
- Acompanhamento operacional constante;



# A COLETA DE RESÍDUOS

Destinação final segura e garantida



# LEI 12035/10

A Lei 12305/10- Política Nacional dos Resíduos Sólidos, possui 03 pontos principais:



**GERENCIAMENTO  
DE RESÍDUOS**



**3 R's  
(Reduzir, Reutilizar  
e Reciclar)**



**LOGÍSTICA  
REVERSA**

# LEI 12035

Os principais objetivos dessa lei conforme o Artigo 6º são:



**I - a prevenção e a precaução;**



**II - o poluidor-pagador e o protetor-recebedor;**



**III - a visão sistêmica, na gestão dos resíduos sólidos, que considere as variáveis ambiental, social, cultural, econômicas, tecnológica e de saúde pública;**



**IV - o desenvolvimento sustentável**

# CONCLUSÃO

Os geradores de resíduos sólidos, devem elaborar o **plano de gerenciamento de resíduos**, onde deve constar todo o ciclo, até a destinação final ambientalmente adequada.





# COLEPAV GESTÃO DE RESÍDUOS

- Gerenciamento de todos os resíduos com fornecimento de mão-de-obra própria, garantindo a rastreabilidade e destinação correta;
- Comercialização de resíduos recicláveis;
- Descaracterização de resíduos;
- Criação programas internos voltados ao meio ambiente;
- Desenvolver e criar palestras informativas;



# ETAPAS DA IMPLANTAÇÃO E MANUTENÇÃO



**ESTRUTURAS E  
RESPONSABILIDADES**



**TREINAMENTO, CONSCIÊNCIA  
E COMPETÊNCIA**



**MANUSEIO E  
ACONDICIONAMENTO**



**PRÉ-TRATAMENTO**



**DESTINAÇÃO  
FINAL**



**DOCUMENTAÇÃO  
DO PGR**



**CONTROLE  
OPERACIONAL**

# VANTAGENS DA GESTÃO TOTAL DE RESÍDUOS



**Geram lucros**



**Promovem a imagem da organização  
junto aos órgãos governamentais e  
opinião pública**



**Destino ambientalmente  
correto**



**Redução de  
despesas**

## Outras Vantagens

- Fidelização da atual carteira de clientes Colepav Ambiental;
  - Ampliação do portfolio de serviços oferecidos;

# PALESTRAS

- In Loco
- Sala de aula



# RESULTADOS

- Modelo de Gestão:

## Situação encontrada



Falta de organização, identificação e acúmulo de materiais.

Fora dos padrões ISO 9001 e 14001.

## Situação atual



Gestão Total de Resíduos COLEPAV

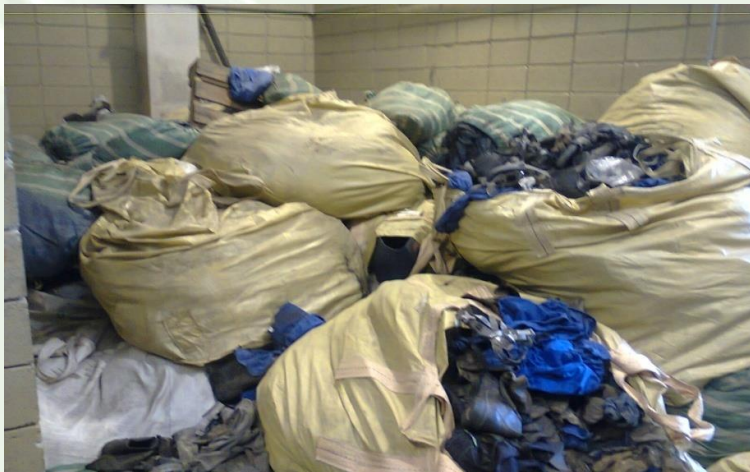
Organização, identificação de áreas, controles e logística inteligente.

Sistema ISO 9001 e 14001.

# RESULTADOS

- Modelo de Gestão:

## Situação encontrada



Grande acúmulo de EPI's e outros resíduos contaminados, causando uma péssima impressão visual.

Fora dos padrões ISO 9001 e 14001.

## Situação atual



Gestão Total de Resíduos COLEPAV

Organização, identificação, destinação mensal de resíduos afim de evitar o acúmulo.

Sistema ISO 9001 e 14001.

# RESULTADOS

- Modelo de Gestão:

Situação encontrada



Resíduos sem identificação e armazenamento incorreto.

Fora dos padrões ISO 9001 e 14001.

Situação atual



Gestão Total de Resíduos COLEPAV

Separação, limpeza e destinação correta para cada resíduo.

Sistema ISO 9001 e 14001.

# RESULTADOS

- Modelo de Gestão:

## Situação encontrada



Resíduos perigosos armazenados de forma incorreta, impedindo a passagem e causando risco de acidentes.

Fora dos padrões ISO 9001 e 14001.

## Situação atual



Gestão Total de Resíduos COLEPAV

Destinação e armazenamento correto dos resíduos.

Sistema ISO 9001 e 14001.



# RESULTADOS

- Modelo de Gestão:

Situação encontrada



Materiais sem identificação.

Fora dos padrões ISO 9001 e 14001.

Situação atual



Gestão Total de Resíduos COLEPAV

Identificação dos materiais disponíveis para uso e descarte ecologicamente correto para os demais.

Sistema ISO 9001 e 14001.

# RESULTADOS

- Modelo de Gestão:  
Situação encontrada



Área que era destinada à reciclagem e armazenamento sem sinalização e identificação.

Fora dos padrões ISO 9001 e 14001.

- Situação atual



Gestão Total de Resíduos COLEPAV

Identificação e sinalização de toda área.

Sistema ISO 9001 e 14001.

# RESULTADOS

- Modelo de Gestão:

## Situação encontrada



Armazenamento incorreto e causando grande risco de acidente.

Fora dos padrões ISO 9001 e 14001.

## Situação atual



Gestão Total de Resíduos COLEPAV

Armazenamento, separação e identificação de materiais.

Sistema ISO 9001 e 14001.100

# RESULTADOS

- Modelo de Gestão:

## Situação encontrada



Manuseio de fardos de forma incorreta.

Fora dos padrões ISO 9001 e 14001.

## Situação atual



Gestão Total de Resíduos COLEPAV

Adequar ferramentas funcionais para operação.

Sistema ISO 9001 e 14001.

# FILIAIS



- A) **Matriz:** Avenida Martim Afonso, 264 sala 01, Parque Taquaral – Campinas SP, CEP nº 13087-250
- B) **Filial Campinas:** Av. Barão Smith de Vasconcelos, 850 - Distrito Industrial - Campinas SP – CEP nº 13055-730
- C) **Filial Barueri:** Estr. Dr. Yojiro Takaoka, nº 100 A - Morada dos Pássaros - Barueri SP CEP nº 06428-000
- D) **Filial Arujá:** Rua João Manuel, 345 - Centro – Aruja SP - CEP nº 07400-971
- E) **Filial Franco da Rocha:** Rua João Vitor Junior, 56 – Centro – Franco da Rocha SP CEP nº 07803-060
- F) **Filial São José dos Campos:** Rua Guarapiranga, 371 – Chácara Reunidas – São Jose dos Campos SP – CEP nº 12238-470

E-mail: [colepav@colepav.com.br](mailto:colepav@colepav.com.br)



PODEMOS AJUDAR SUA EMPRESA.  
**ENTRE EM CONTATO CONOSCO!**

colepav   
SOLUÇÕES AMBIENTAIS

  
GRUPO **GNT**