

ENCONTRO NACIONAL DE GESTORES MUNICIPAIS DE LIMPEZA URBANA

NA GESTÃO E SUSTENTABILIDADE DOS SERVIÇOS PÚBLICOS DE LIMPEZA URBANA E MANEJO DE RESÍDUOS SÓLIDOS URBANOS

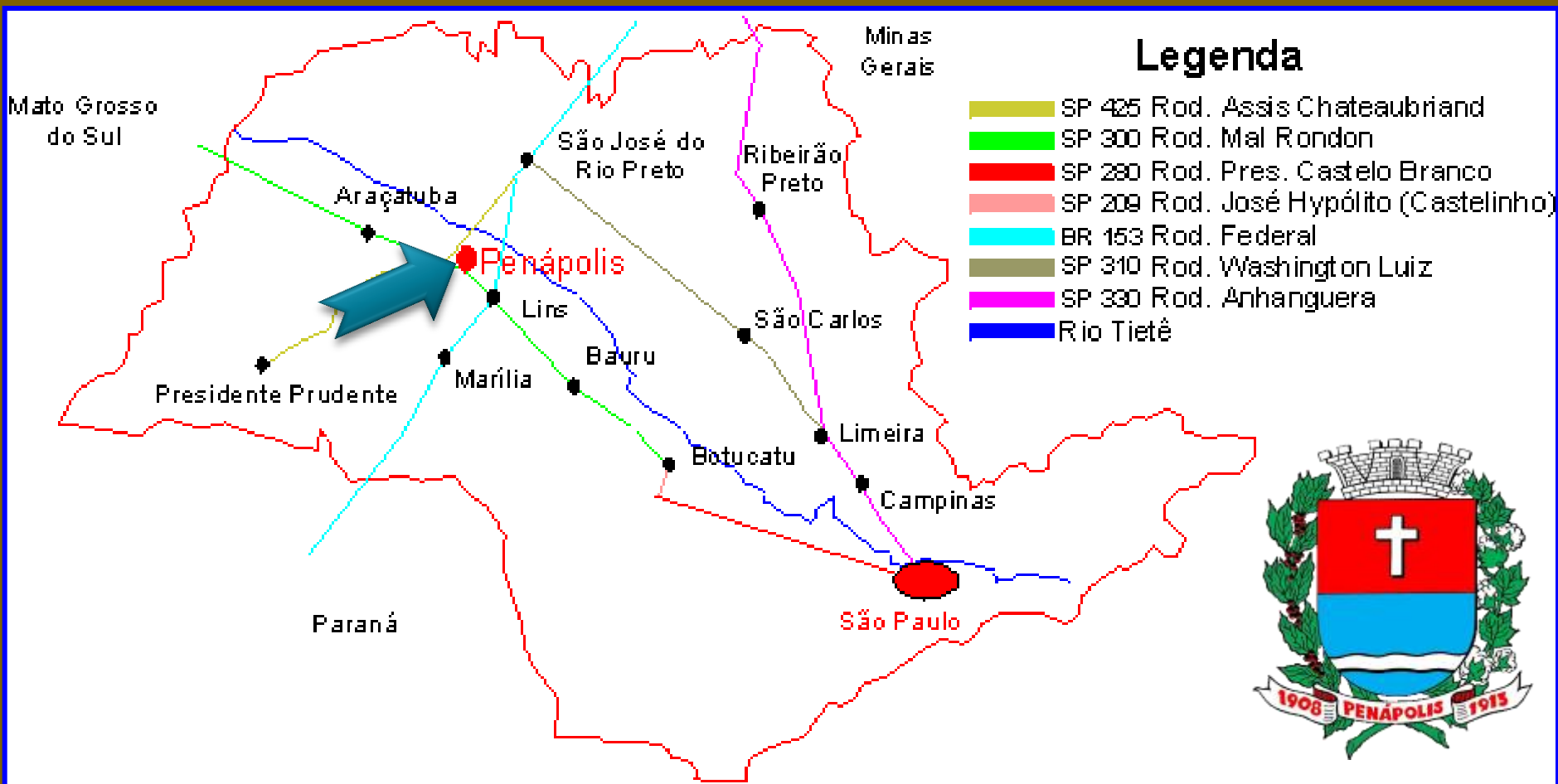
A EXPERIÊNCIA DO MUNICÍPIO DE PENÁPOLIS -SP

Nome: Silvia Mayumi Shinkai de Oliveira

Cargo: Diretora Presidente

Órgão: Departamento Autônomo de Água e Esgoto de Penápolis

PENÁPOLIS



Situada na Alta Noroeste Paulista e distante 490 Km da capital do Estado de São Paulo.
População: 58.510 habitantes (Censo de 2010).



❖ SERVIÇO DE ÁGUA

❖ SERVIÇO DE ESGOTOS

❖ SERVIÇOS DE RESÍDUOS SÓLIDOS.

RESÍDUOS SÓLIDOS



- Limpeza de vias públicas;
- Coleta do lixo domiciliar/comercial
- Coleta de Resíduos de Serviço de Saúde;
- Animais Mortos;
- Aterramento sanitário;
- Coleta seletiva

Em 1993, o DAEP assume os serviços (Lei Municipal):

PRIMEIRAS AÇÕES:

- ✓ Elaboração de planilha de custos dos serviços
- ✓ Criação de um Centro de Educação Ambiental – CEA
- ✓ Projeto para licenciamento de Aterro Sanitário

DECISÃO
POLÍTICA

Gastos anuais - valores em R\$			
1. Pessoal (provisão de 76% de encargos sociais):			
1	diretor de saneamento e meio ambiente.....	R\$ 35.422,11	
1	chefe de serviço	R\$ 27.053,20	
2	encarregado de turma	R\$ 29.306,47	
22	coletor de lixo	R\$ 218.574,48	
9	motorista	R\$ 109.818,92	
13	aux. serviços gerais	R\$ 107.301,81	
		----->	R\$ 527.476,99 -> 58,68%
2. Combustível :			
51.827,48 l	Óleo Diesel - 04 caminhões compact. (C11/C15/C16/C21).....	R\$ 40.114,46	
1.067,98 l	Gasolina - 02 motos (M-02 e M-10)	R\$ 1.724,79	
		----->	R\$ 41.839,25 -> 4,65%
3. Manutenção :			
11 veíc.	Veículos	R\$ 39.766,07	
		----->	R\$ 39.766,07 -> 4,42%
4. Outros :			
46 func.	jogo de uniformes (02 pares por funcionário/ ano)	R\$ 2.430,06	
345	luva de raspa cano longo (EPIs)	R\$ 1.304,10	
576 unid.	cestas básicas	R\$ 22.003,20	
185000	sacos de lixo	R\$ 56.615,00	
		----->	R\$ 82.352,36 -> 9,16%



MODELO DO
RESUMO DA
PLANILHA DE
CUSTOS DE 1994

A partir de 1994

o município de Penápolis foi melhorando continuamente os processos, fazendo investimentos para:

- Projeto, execução e licenciamento ambiental do Aterro Sanitário;
- Adequação da área do aterro sanitário com construção de quatro poços de monitoramento da qualidade da água subterrânea;



À partir de 1994....

- Aquisições de caminhões com caçambas compactadoras para coleta de lixo;
- Adequação de pessoal e materiais (vassourões adequados, carrinhos e outros) para execução dos serviços de limpeza;



À partir de 1994....

Em 1994, foi feita a revisão da Taxa de Coleta de Lixo e iniciou-se a cobrança efetiva dos serviços lançada na conta de água e esgotos.



À partir de 1.999

- Coleta e destinação adequada de entulhos
- Coleta de resíduos de ranchos e chácaras de recreio
- Coleta de resíduos industriais por meio de caçambas de 5 m³



À partir de 2000

-Coleta seletiva em 100% da área urbana por meio de parceira com cooperativa de recicladores (CORPE)



**Hoje, a coleta seletiva
representa 14% dos resíduos
coletados**

À partir de 2004

- Instalação de balança rodoviária para pesagens de todos os resíduos que adentram em sua Central de Tratamento de Resíduos -> monitoramento da geração de resíduos



**Geração de resíduos =
Média de
0,7 kg/hab/dia**



À partir de 2004

- Certificação da NBR ISO 9001 em todo processo;
- Instalação de autoclave de Resíduos de Serviço de Saúde (RSS)
- Coleta de animais mortos



O DAEP disponibiliza os serviços:

- Compostagem de galhos (destinação do composto para áreas verdes do município)



O DAEP utiliza resíduos de podas de árvores para a produção de um adubo que está sendo usado nas hortas comunitárias e no processo de recomposição ciliar do Lajeado.

A partir de 2011...

Ponto de recolhimento de entulhos (5 Ecopontos)



O DAEP disponibiliza os serviços:

- Logística reversa de pneus inservíveis (armazenagem em barracão de 666 m²)
- Por mês são recolhidos 38 TON de pneus (média)



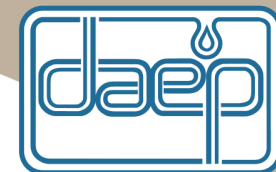
Estrutura existente hoje ...

100% de coleta e destinação final de resíduos domésticos, incluindo coleta seletiva, industriais e de serviços de resíduos de saúde em toda a área urbana.



RESÍDUOS SÓLIDOS

EXCELÊNCIA EM SANEAMENTO AMBIENTAL,
QUALIDADE DE VIDA PARA PENÁPOLIS.



COLETA DOMICILIAR



COLETA DE ANIMAIS MORTOS



ECOPONTO



ECOPONTO



VARRIÇÃO



COLETA DE PNEUS



COLETA DE RESÍDUO DE SAÚDE



AUTOCLAVE



COLETA DE PILHAS E BATERIAS

Estrutura existente hoje ...

100% de coleta e destinação final de resíduos domésticos, incluindo coleta seletiva, industriais e de serviços de resíduos de saúde em toda a área urbana.



RESÍDUOS SÓLIDOS

EXCELÊNCIA EM SANEAMENTO AMBIENTAL,
QUALIDADE DE VIDA PARA PENÁPOLIS.



TRITURADOR DE GALHO



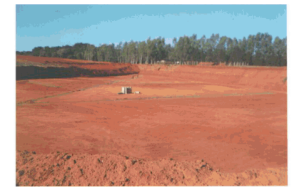
COMPOSTAGEM



COLETA DE ENTULHO



COLETA DE RESÍDUO INDUSTRIAL



ATERRO SANITÁRIO



MONITORAMENTO CEA



PESAGEM DE RESÍDUOS



TRATAMENTO DE RESÍDUO



COMPACTAÇÃO DE RESÍDUO

CONFLITO

Antes da Lei Federal 12.305/2012 não havia definição clara:

- RESPONSABILIDADE COMPARTILHADA
- LOGISTICA REVERSA
- GERENCIAMENTO INTEGRADO



**QUAL O CAMINHO
A SEGUIR?**



PMGIRS - GESTÃO COM PARTICIPAÇÃO POPULAR

O PLANO DE GESTÃO INTEGRADA DE RESÍDUOS SÓLIDOS FOI CONSTRUÍDO COM A PARTICIPAÇÃO POPULAR



CONSTRUÇÃO DO PGIRS – INICIO EM MARÇO DE 2014



**APROVAÇÃO DO PMGIRS EM 19 DE
AGOSTO DE 2015
(Lei Municipal)**



**REGULAMENTAÇÃO EM
CONFORMIDADE COM A LEI
FEDERAL 12.305/12**

ATUALMENTE, O CÁLCULO DA TAXA DE COLETA DE LIXO

É BASEADO NOS CRITERIOS:

Fórmula para cálculo dos valores de Coleta de Lixo (Adotada a partir de 2002):

- Quantidade de economias
- Frequência
- Lixo infectante (dobro)
- Fator de Desconto

(os terrenos pagam pela Taxa de Coleta de Lixo de acordo com a metragem da área)

EM 2015, A ARRECADAÇÃO
ESTA PREVISTA EM
R\$ 3.600.000,00

REPRESENTATIVIDADE DA RECEITA DA TAXA COLETA LIXO

Receitas	
ANO	2014
Tarifa de Água e Esgoto	71%
Taxa de Coleta de Lixo e Limp. Urbana	17%
Juros Aplicação Financ.	1%
Utilização do Aterro Sanitário	1%
Utilização da Autoclave	0%
Transferência de Convênios	0%
Outras Receitas	10%
TOTAL	100%

VARIAÇÃO DE AUMENTOS PERCENTUAIS ANUAIS

Acompanhamento da variação de tarifas e taxas :

Aumento de Tarifas de Água e Esgoto :	
2010	9,00%
2011	8,50%
2012	7,00%
2013	8,00%
2014	10,00%
2015	12,00%

Taxa de Coleta de Lixo		
ANO	VALOR UFP	VARIAÇÃO
2010	2,17	4,33%
2011	2,28	5,07%
2012	2,44	7,02%
2013	2,57	5,33%
2014	2,71	5,45%
2015	2,88	6,27%

Variação da Inflação	
2010	6,4652%
2011	6,0800%
2012	6,2000%
2013	5,5627%
2014	6,2283%

APROVAÇÃO DO PMGIRS EM 19 DE AGOSTO DE 2015 (Lei Municipal)

DESAFIOS:

- Logística reversa**
- RCC – resíduos da construção civil**
- Resíduos industriais**
- Resíduos da zona rural**
- Sustentabilidade financeira**

OBRIGADA

www.daep.com.br

Fone : 18 – 3654-6100

presidencia@daep.com.br

