



VI ENCONTRO ESTADUAL DE COOPERAÇÃO TÉCNICA FUNASA/ASSEMAE-SC

UNIVERSALIZAÇÃO RESPONSÁVEL E COM QUALIDADE

Dias 30/10 a 01/11/2017

Auditório FIESC – Florianópolis, Santa Catarina
Rod. Admar Gonzaga, 2765 - Itacorubi



**VI ENCONTRO ESTADUAL
DE COOPERAÇÃO TÉCNICA
FUNASA/ASSEMAE-SC**

UNIVERSALIZAÇÃO RESPONSÁVEL E COM QUALIDADE

Dias 30/10 a 01/11/2017

Auditório FIESC – Florianópolis, Santa Catarina
Rod. Admar Gonzaga, 2765 - Itacorubi

GESTÃO E ESTRUTURAÇÃO DE AUTARQUIAS

Prof. Dirceu Scaratti, Dr. Eng.



GESTÃO E ESTRUTURAÇÃO DE AUTARQUIAS



GESTÃO E ESTRUTURAÇÃO DE AUTARQUIAS



OBJETIVOS DE DESENVOLVIMENTO SUSTENTÁVEL

17 OBJETIVOS PARA TRANSFORMAR NOSSO MUNDO



17 PARCERIAS PARA A IMPLEMENTAÇÃO DOS OBJETIVOS



10 REDUZIR AS DESIGUALDADES



Universalização do Acesso

6 ÁGUA POTÁVEL E SANEAMENTO



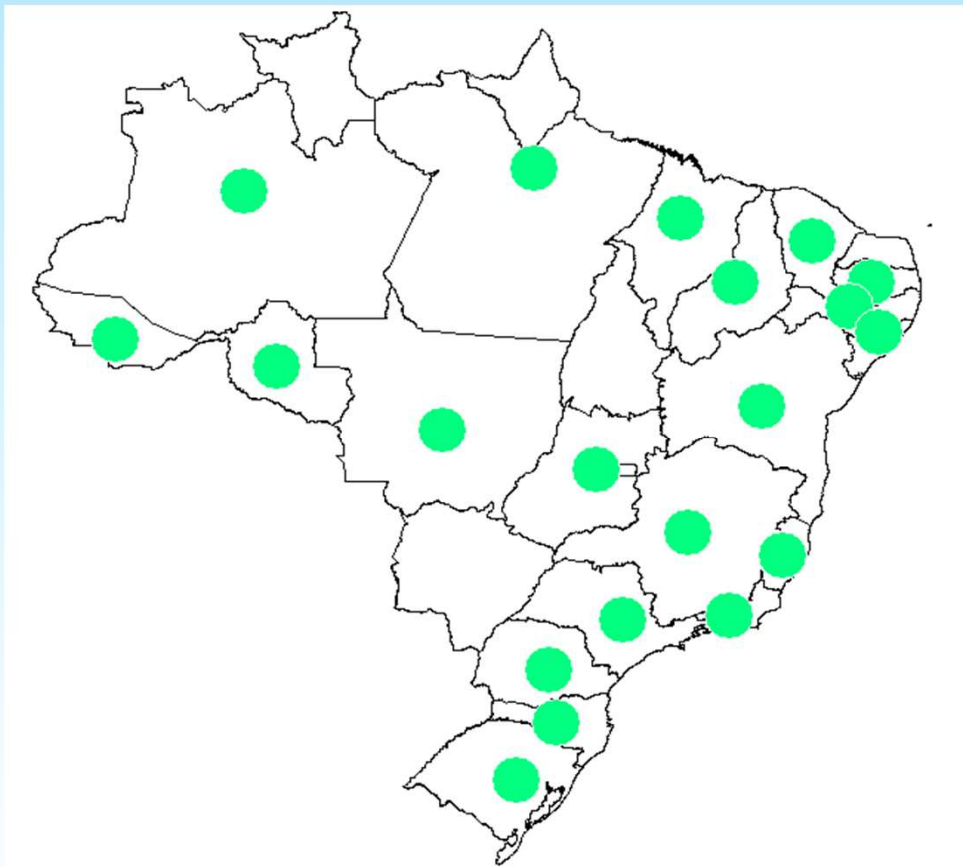
Integralidade dos Serviços

GESTÃO E ESTRUTURAÇÃO DE AUTARQUIAS

AÇÕES CONJUNTAS FUNASA / ASSEMAE

- **Convênio de Cooperação Técnica Assemae / Funasa: N° 816987/2015**
- **Objeto: Criação e Estruturação de Serviços Municipais e Intermunicipais de Saneamento Básico**

GESTÃO E ESTRUTURAÇÃO DE AUTARQUIAS



- EXECUÇÃO DAS OFICINAS:

- Início: Março de 2017
- Término: Abril de 2018

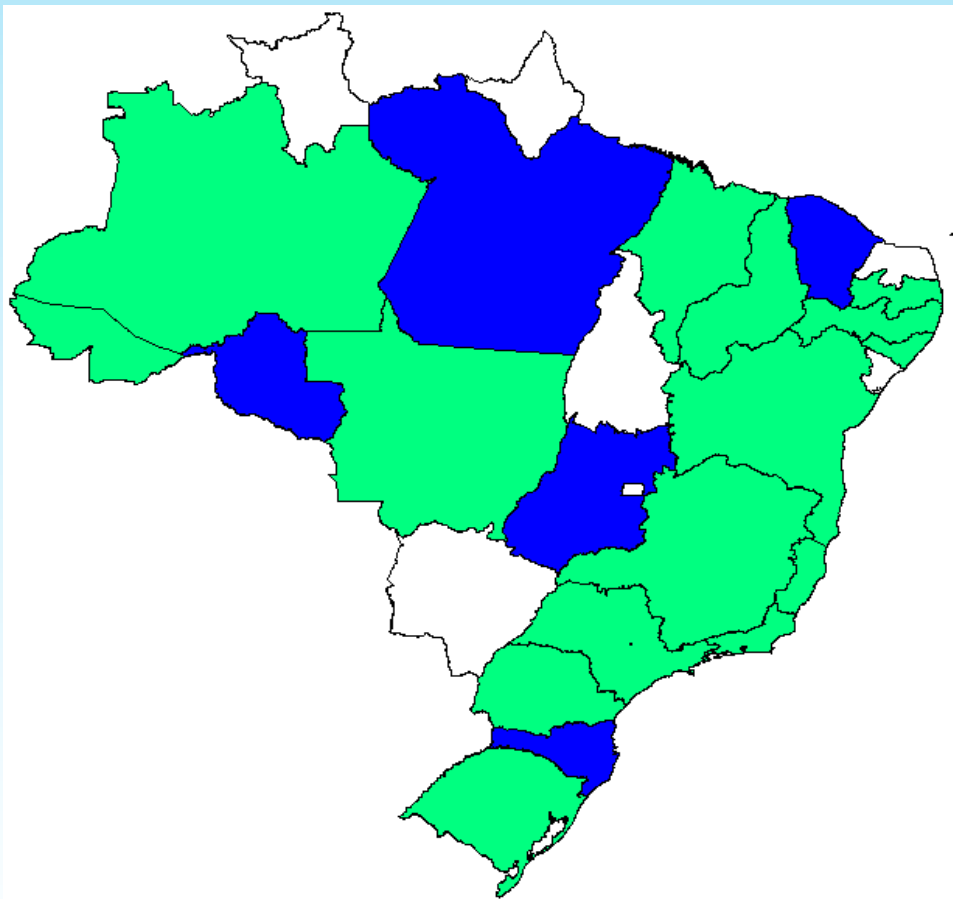
- INSCRIÇÕES:

- www.assemae.org.br



- INFORMAÇÕES:

- gestaoemsaneamento@assemae.org.br

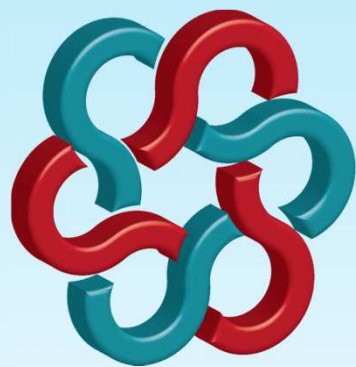
GESTÃO E ESTRUTURAÇÃO DE AUTARQUIAS



Legenda:

	Pr evist as: 05 Oficinas
	Realizadas: 15 Oficinas
	Não pr evist as

GESTÃO E ESTRUTURAÇÃO DE AUTARQUIAS



**Criação e Estruturação
de Serviços Municipais
e Intermunicipais
de Saneamento Básico**

<http://www.gestaoemsaneamento.org.br/>

Local da oficina: Cambirela Hotel

Endereço: Av. Max Schramm 2199 - Estreito - Florianópolis - SC

CEP: 88095-001



GESTÃO E ESTRUTURAÇÃO DE AUTARQUIAS

PANORAMA ESPACIAL PRESTADORES DE SERVIÇOS LOCAIS

Administração pública direta: Prefeitura Municipal

Autarquias: SAAEs; Departamentos; Superintendência; Centro de Operações; Autarquia Municipal; Agência, etc.

Sociedade Mista/Empresa Pública: Sociedade de economia mista com administração pública; Empresa Pública; Organização Social;

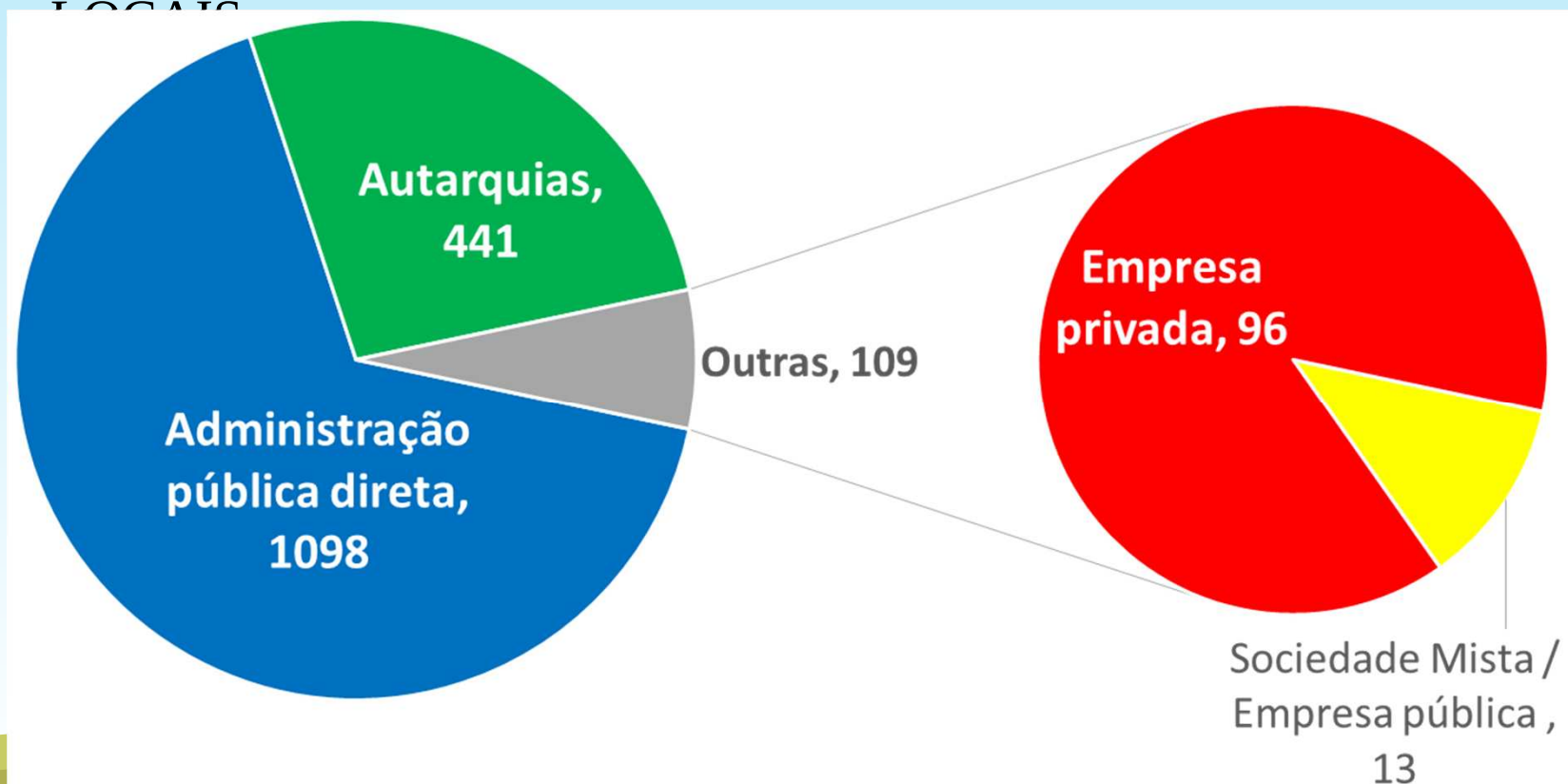
Empresa Privada: Águas; Concessionárias; PPPs; Soluções, Saneamento; etc.

Obs.:

Os Municípios sem identificação são atendidos por prestadores de serviços regionais: Companhias estaduais, Autarquias estaduais ou não fazem parte da amostra SNIS.

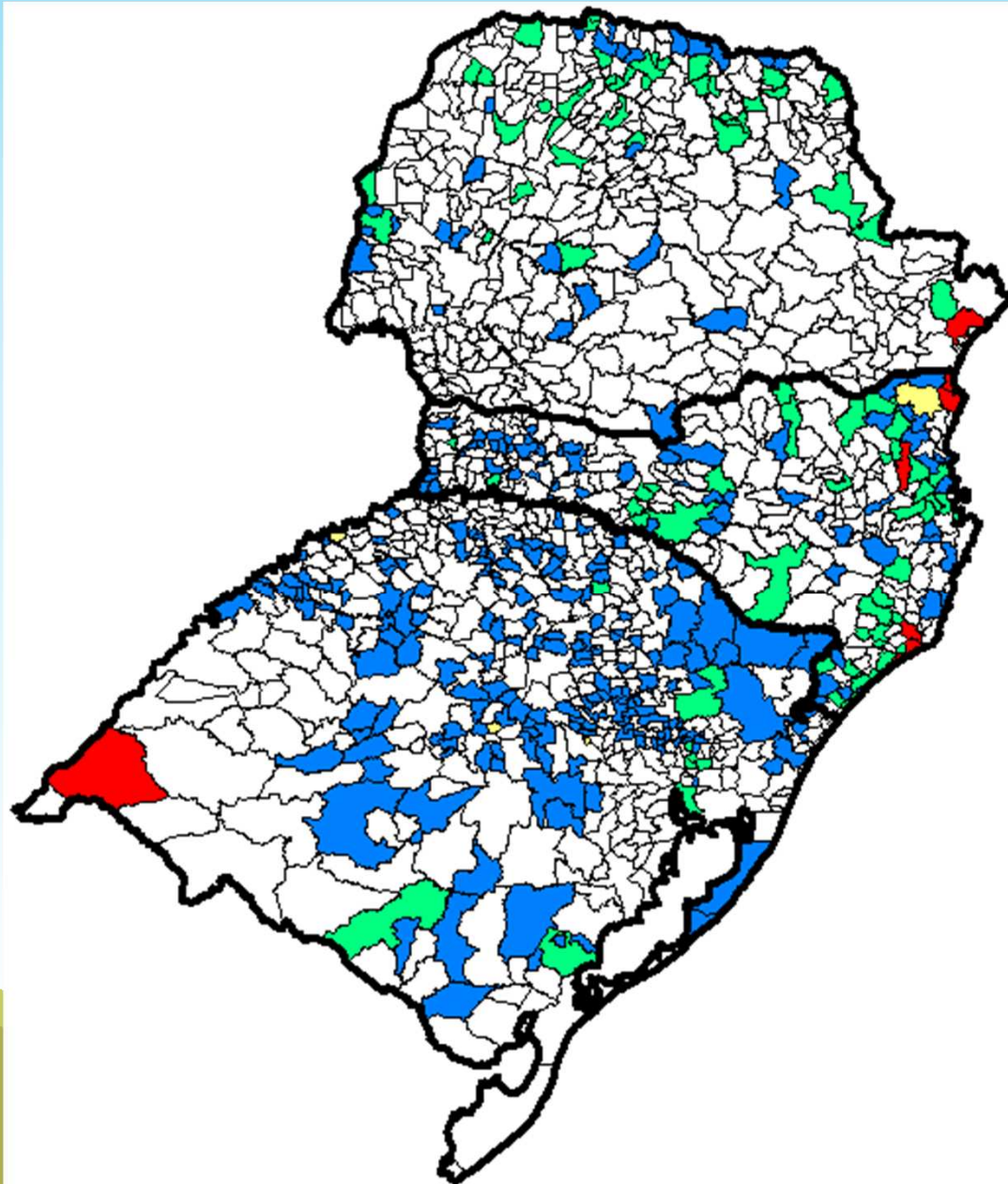
GESTÃO E ESTRUTURAÇÃO DE AUTARQUIAS

PANORAMA ESPACIAL PRESTADORES DE SERVIÇOS

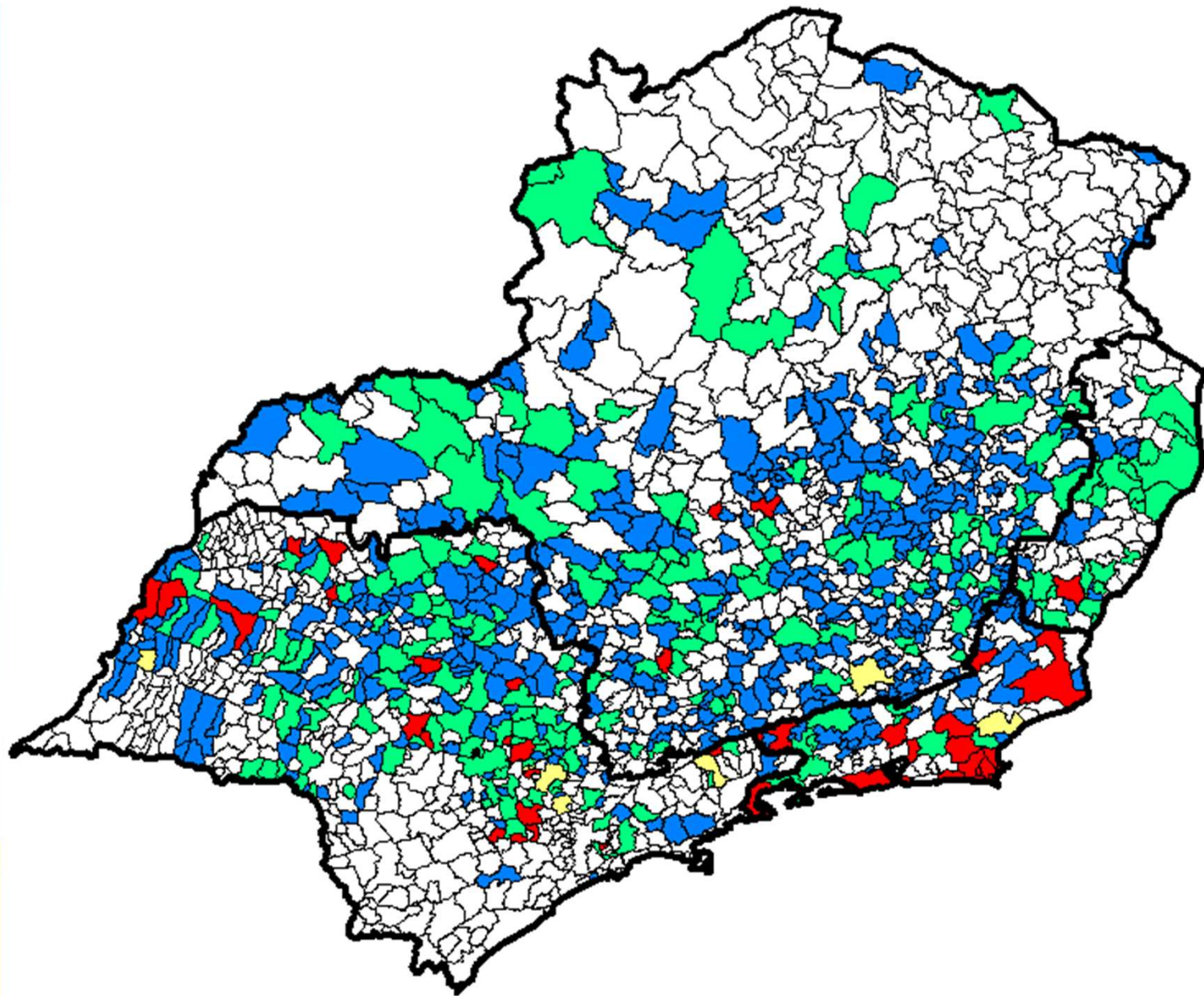


PANORAMA ESPACIAL PRESTADORES DE SERVIÇOS LOCAIS:

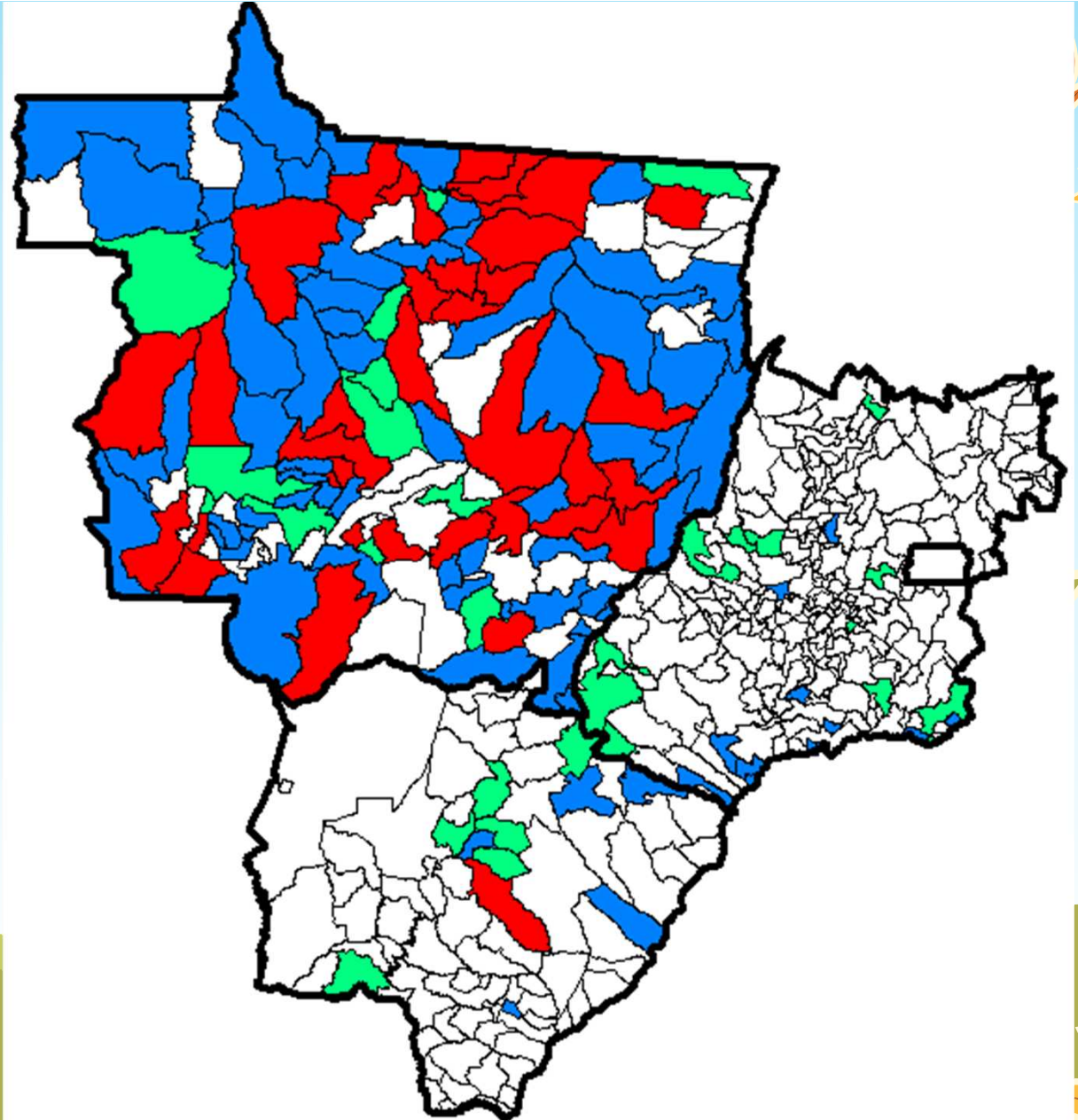
REGIÃO SUL



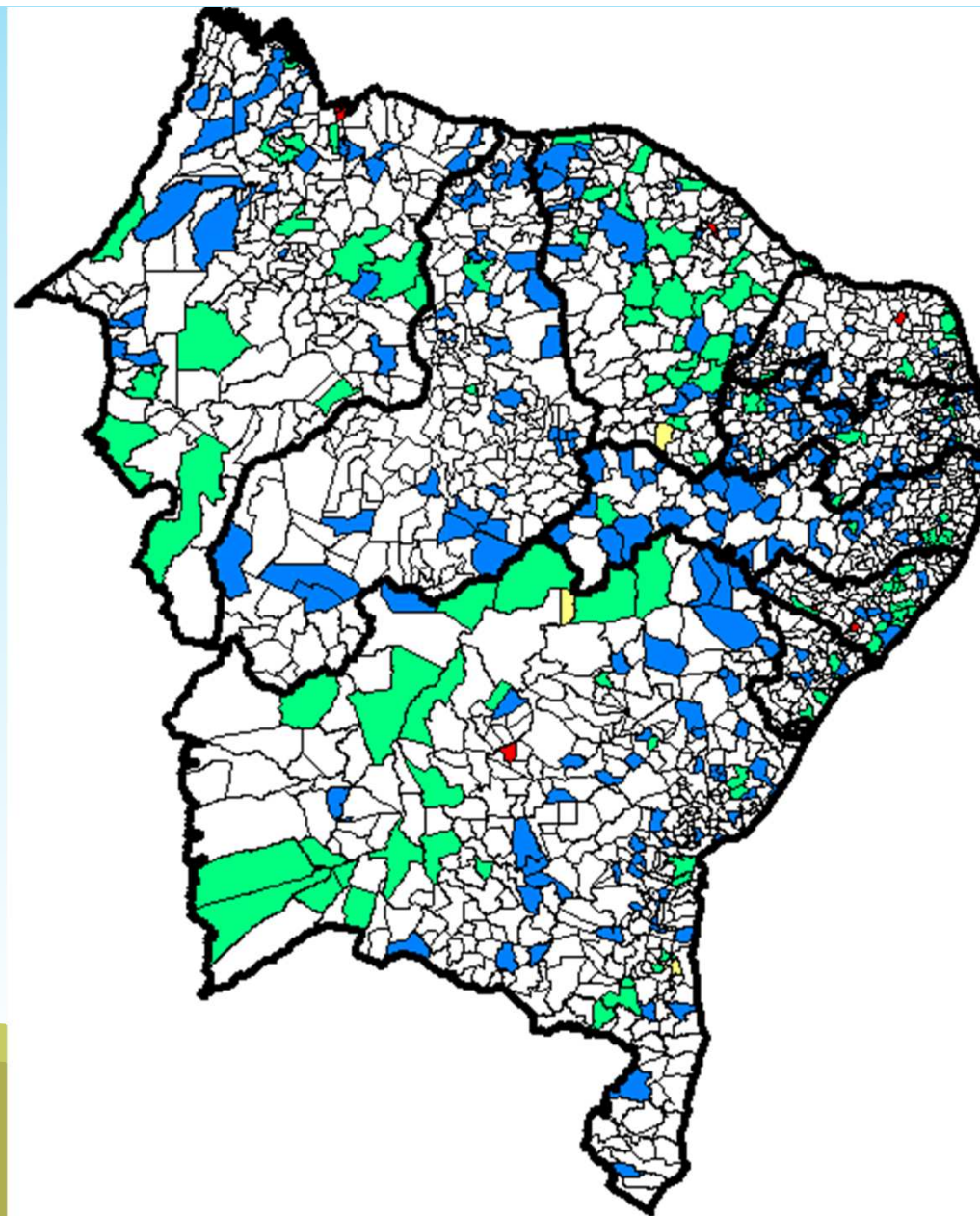
PANORAMA
ESPACIAL
PRESTADORES DE
SERVIÇOS LOCAIS:
REGIÃO SUDESTE



PANORAMA ESPACIAL
PRESTADORES DE
SERVIÇOS LOCAIS:
REGIÃO CENTRO-OESTE



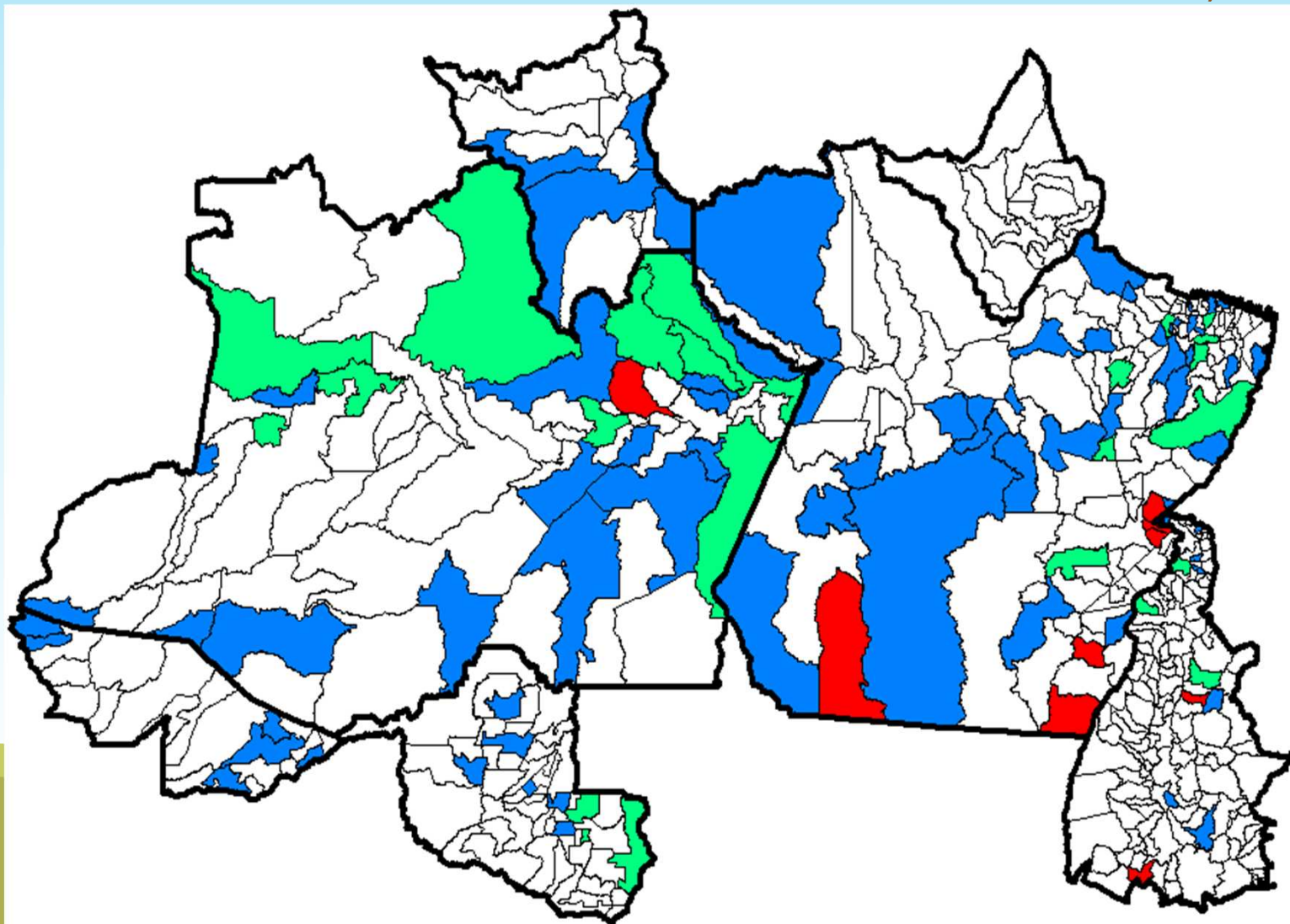
PANORAMA ESPACIAL
PRESTADORES DE
SERVIÇOS LOCAIS:
REGIÃO NORDESTE



GESTÃO E ESTRUTURAÇÃO DE AUTARQUIAS

PANORAMA
ESPACIAL
PRESTADORES DE
SERVIÇOS LOCAIS:

REGIÃO NORTE



GESTÃO E ESTRUTURAÇÃO DE AUTARQUIAS

SERVIÇO MUNICIPAL



Serviço Público
Interesse local
Caráter Universal
Prestação de forma contínua
Execução direta e/ou indireta

SERVIÇO INTERMUNICIPAL



Associação cooperativa
Lei 11.107/2005
Consórcios Públicos
Sociedade empresarial
Empresa Pública

GESTÃO E ESTRUTURAÇÃO DE AUTARQUIAS

CRIAÇÃO E ORGANIZAÇÃO DE SERVIÇOS
MUNICIPAIS OU INTERMUNICIPAIS DE
SANEAMENTO BÁSICO

PROCEDIMENTOS PARA ELABORAÇÃO DE
DIAGNÓSTICO DE SERVIÇO MUNICIPAL E
INTERMUNICIPAL DE SANEAMENTO
BÁSICO, COMPREENDENDO AS ÁREAS
ADMINISTRATIVA, FINANCEIRA E
TÉCNICA

CRIAÇÃO E ESTRUTURAÇÃO DE SERVIÇOS
MUNICIPAIS E INTERMUNICIPAIS DE
SANEAMENTO BÁSICO

GESTÃO E ESTRUTURAÇÃO DE AUTARQUIAS

GESTÃO E ESTRUTURAÇÃO DE SERVIÇOS MUNICIPAIS OU INTERMUNICIPAIS DE SANEAMENTO BÁSICO

Caracterização de Serviço Municipal e/ou Intermunicipal de Saneamento Básico

Aspectos Legais Correlatos

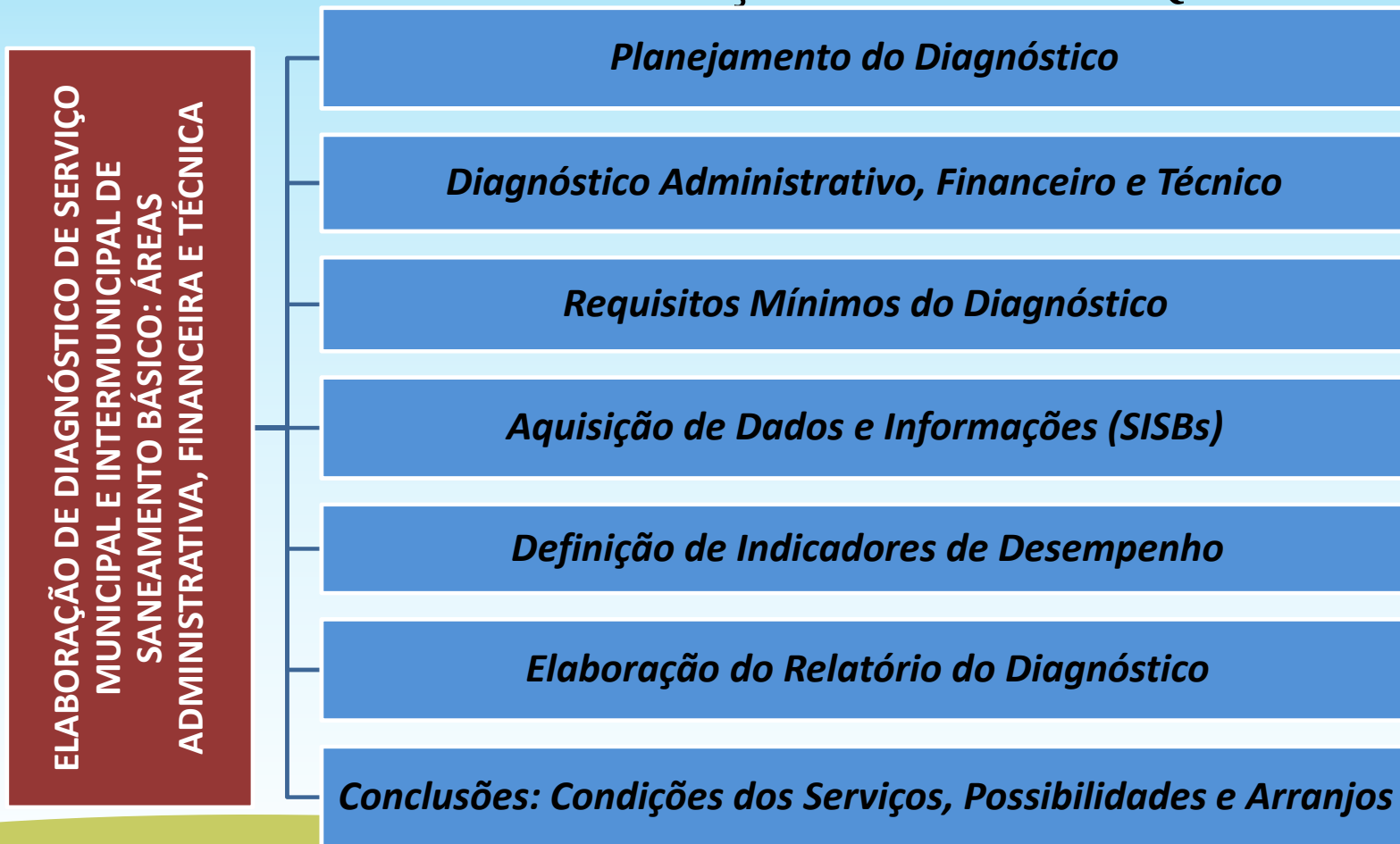
Planejamento: PMSB/PGIRS

Organização Administrativa/Modelo de Gestão/Arranjo

Gestão e Estruturação dos Serviços

Retomada de Serviço(s) Delegado(s)

GESTÃO E ESTRUTURAÇÃO DE AUTARQUIAS



GESTÃO E ESTRUTURAÇÃO DE AUTARQUIAS

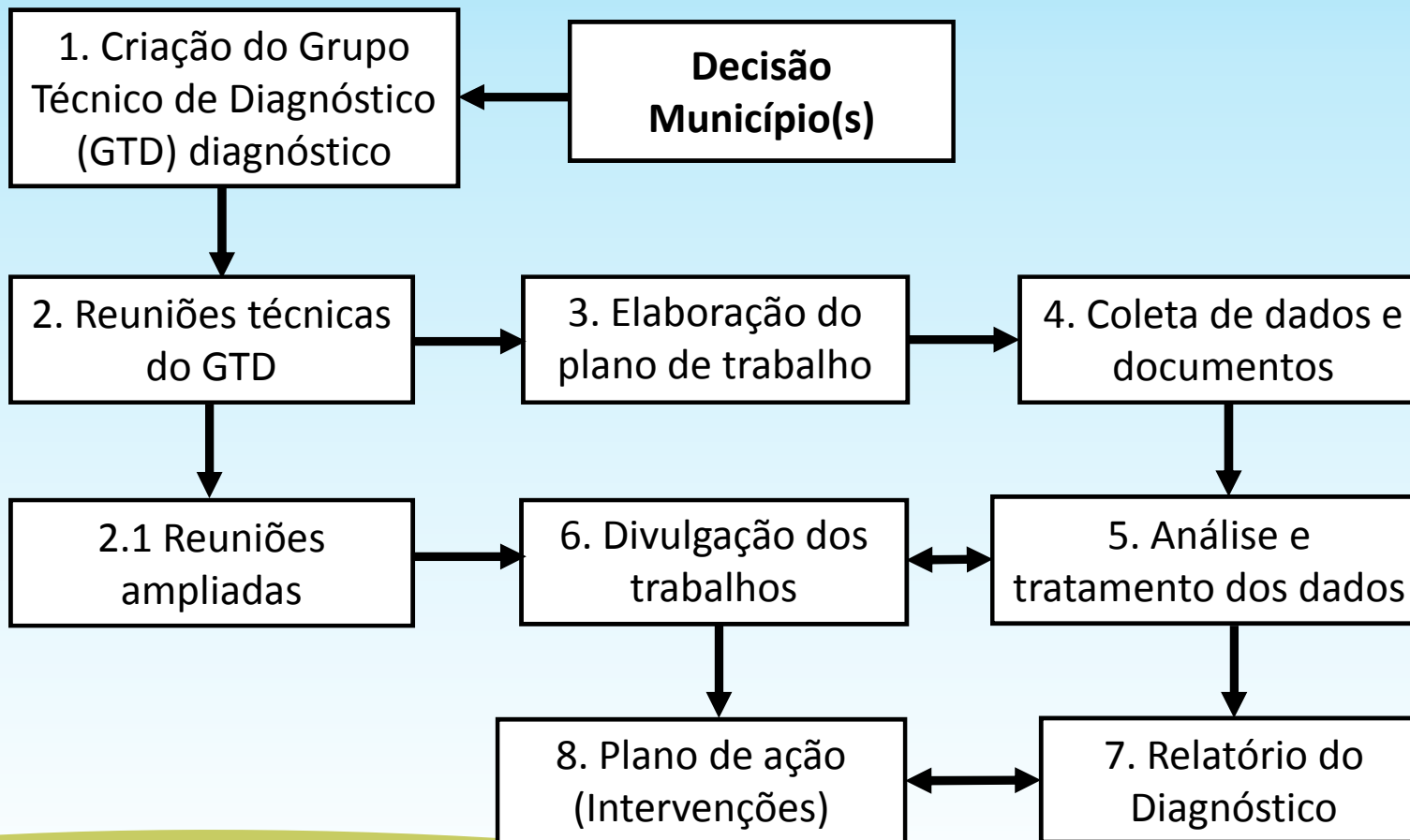
TDR Mcidades (2016)
PPMSB (2014)
TR Funasa (2012)
SNIS-AP

TDR Mcidades (2016)
PPMSB (2014)
TR Funasa (2012)
SNIS-RS

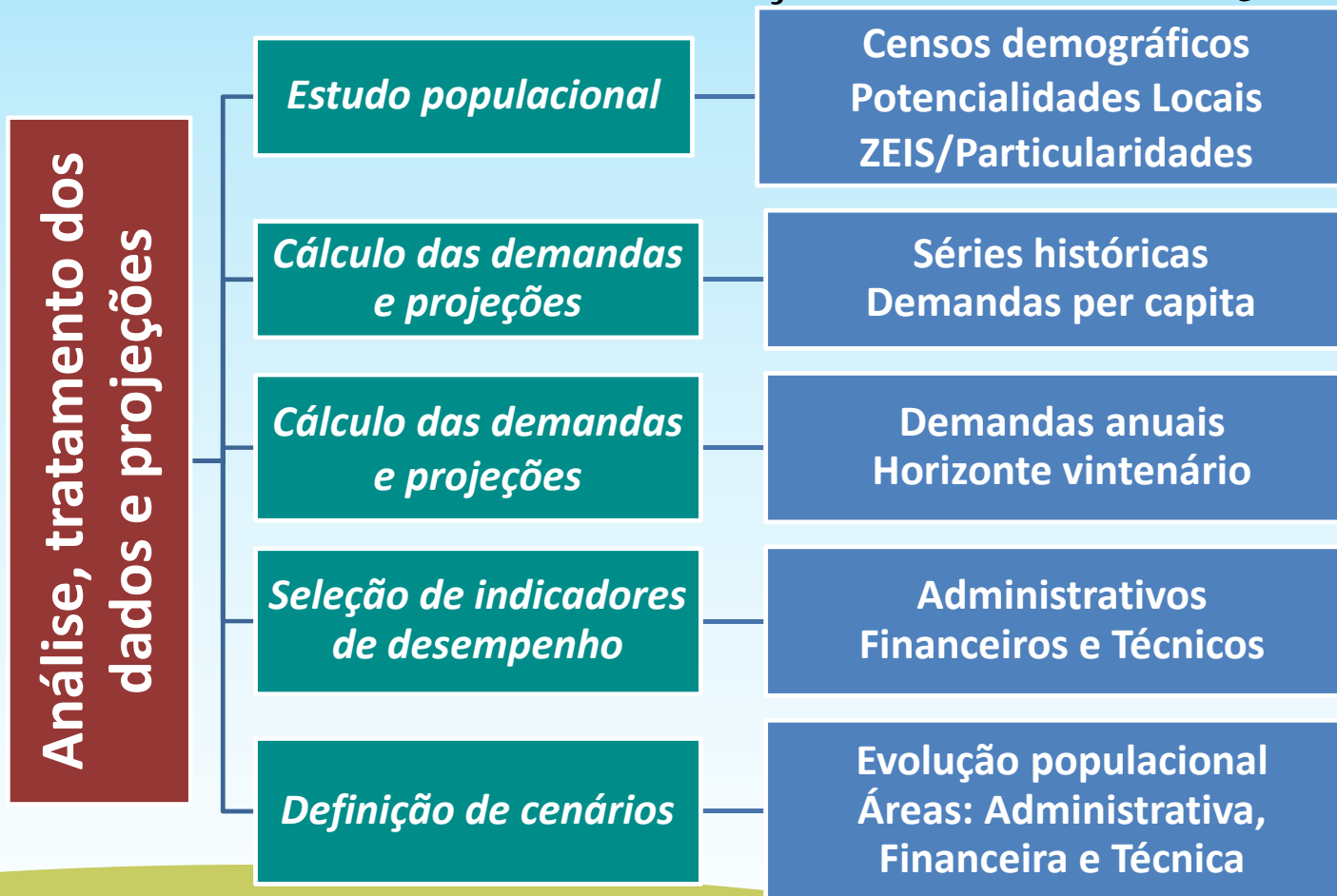


Manual de
Procedimentos para
Elaboração Diagnóstico...

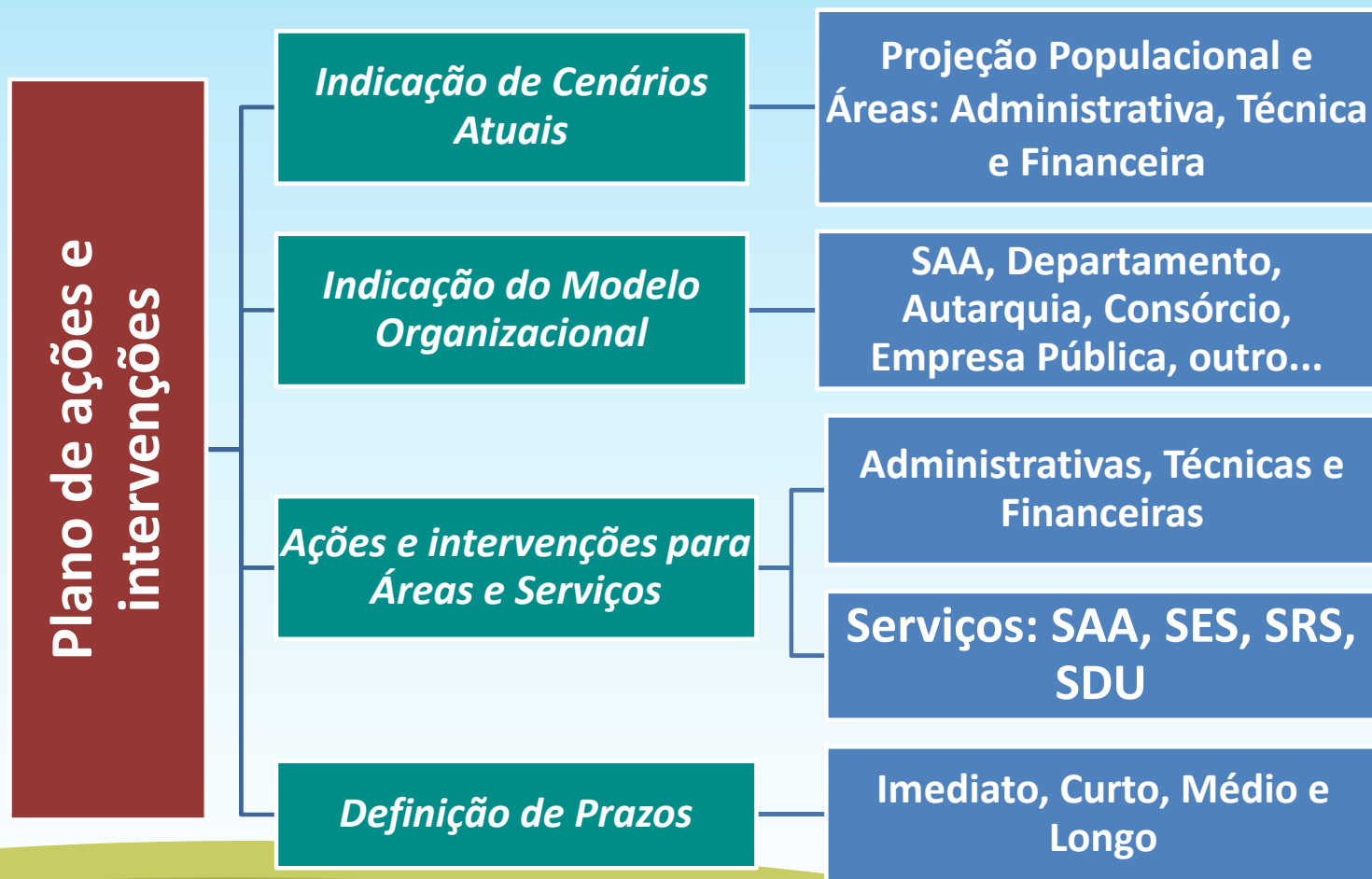
GESTÃO E ESTRUTURAÇÃO DE AUTARQUIAS



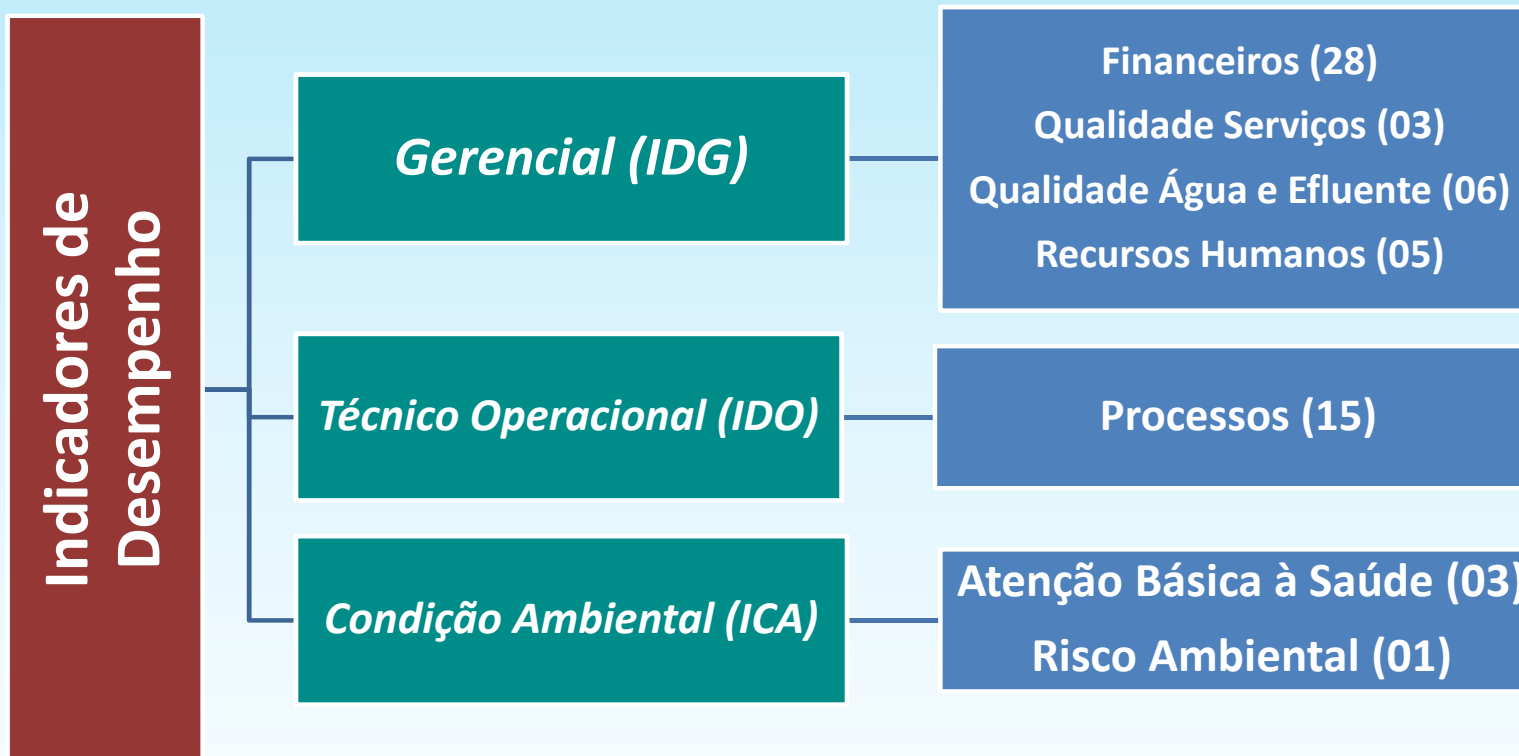
GESTÃO E ESTRUTURAÇÃO DE AUTARQUIAS



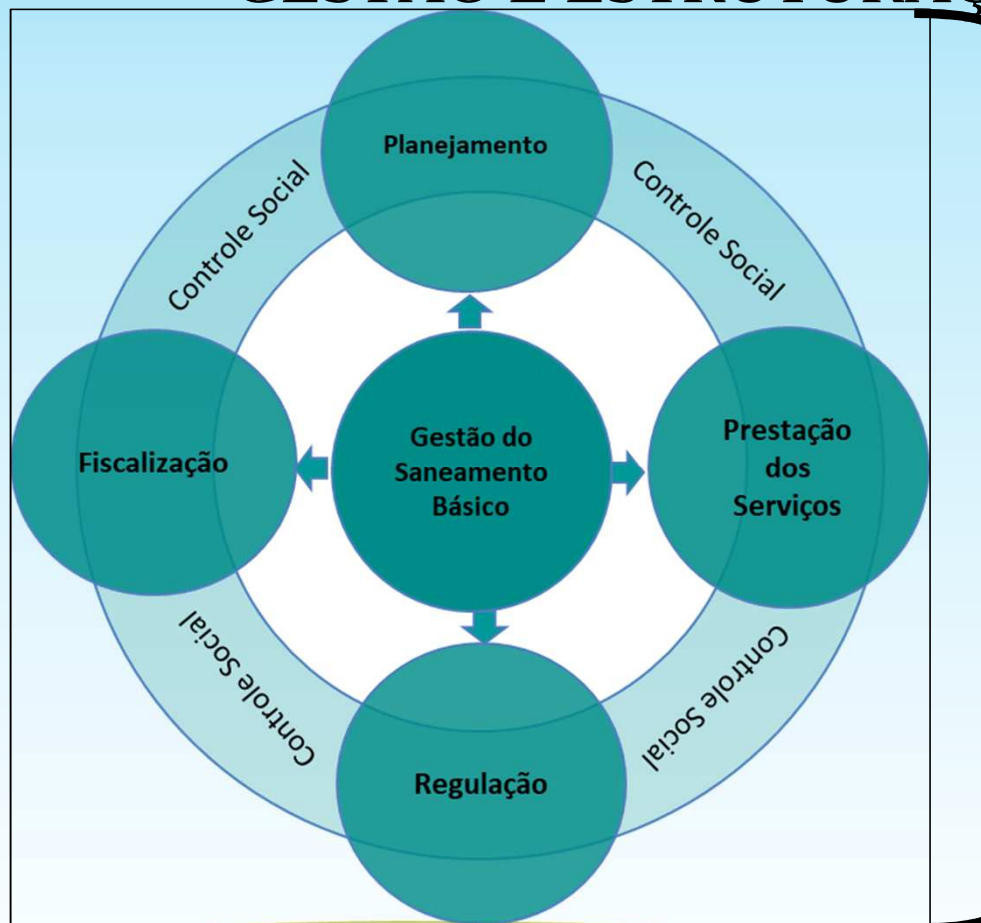
GESTÃO E ESTRUTURAÇÃO DE AUTARQUIAS



GESTÃO E ESTRUTURAÇÃO DE AUTARQUIAS



GESTÃO E ESTRUTURAÇÃO DE AUTARQUIAS



A gestão e o exercício da titularidade envolve:

- O planejamento
- A prestação dos serviços
- A regulação
- A Fiscalização

Com ampla Participação da sociedade e Legítimo exercício do Controle Social

GESTÃO E ESTRUTURAÇÃO DE AUTARQUIAS



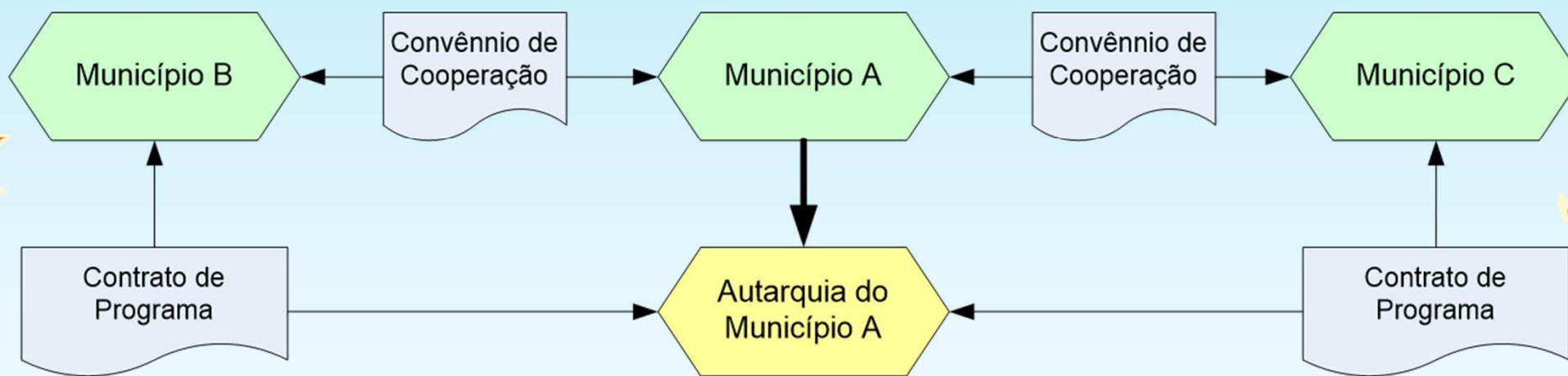
GESTÃO E ESTRUTURAÇÃO DE AUTARQUIAS

Modelo: Convênio de Cooperação = 2 municípios



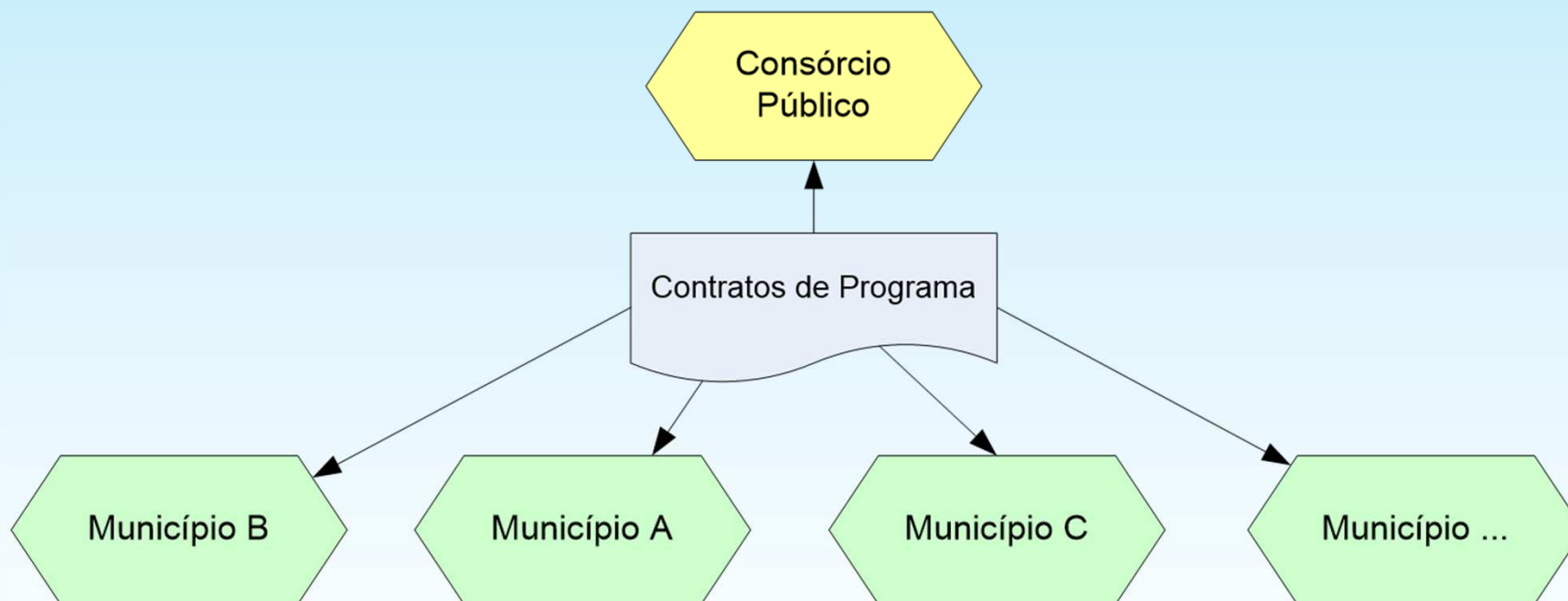
GESTÃO E ESTRUTURAÇÃO DE AUTARQUIAS

Modelo: Convênio de Cooperação ≥ 2 municípios



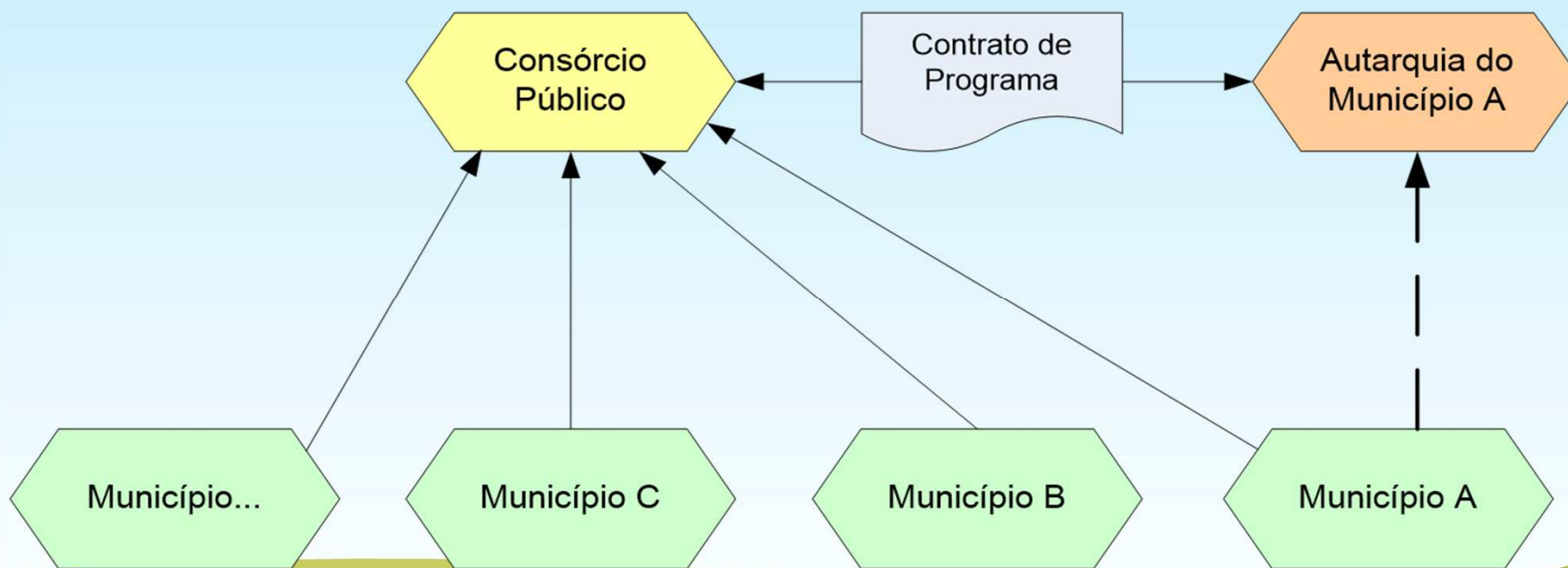
GESTÃO E ESTRUTURAÇÃO DE AUTARQUIAS

Modelo: Consórcio Público



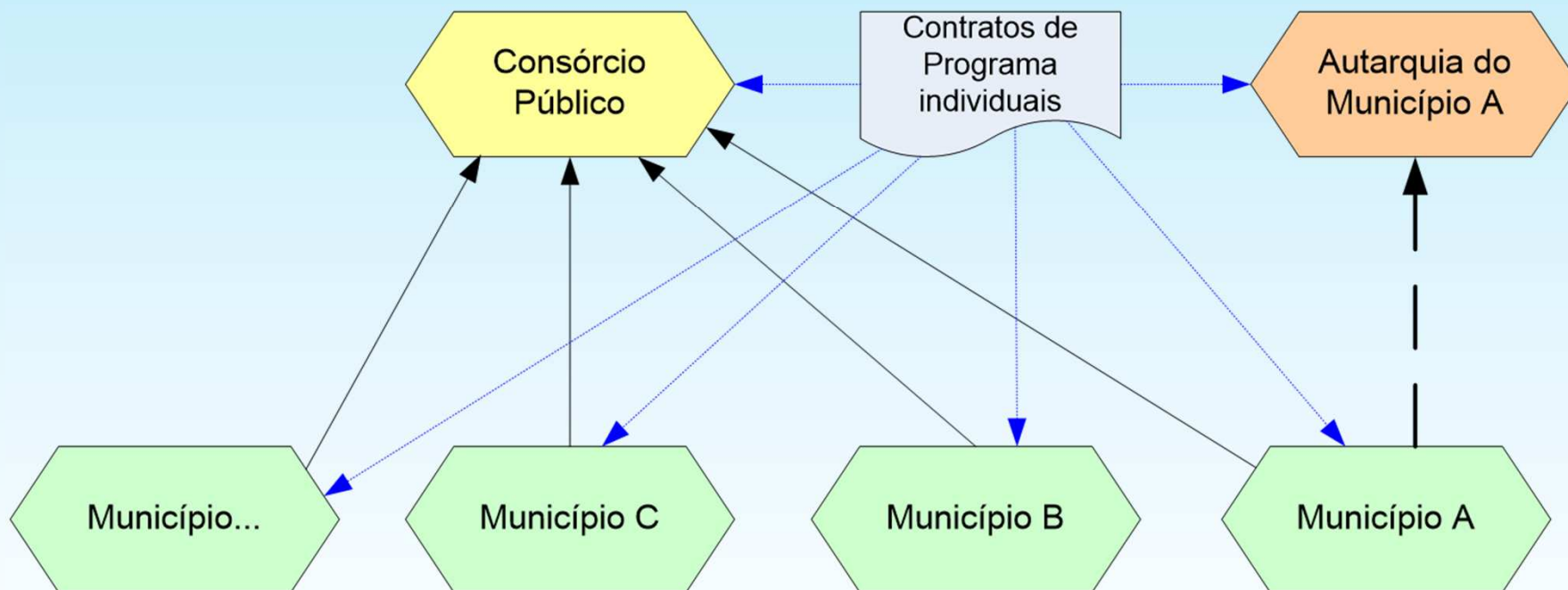
GESTÃO E ESTRUTURAÇÃO DE AUTARQUIAS

Modelo: Consórcio Público + Autarquia



GESTÃO E ESTRUTURAÇÃO DE AUTARQUIAS

Modelo: Consórcio Público + Contratos Específicos + Autarquia



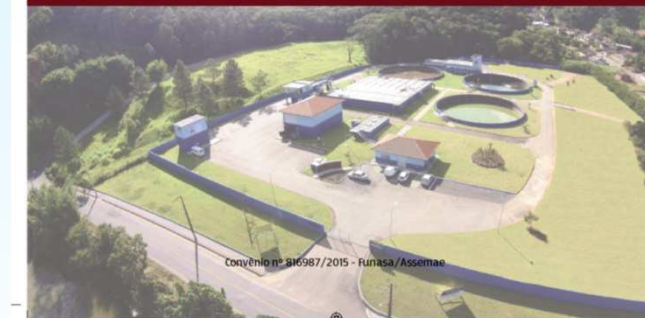
GESTÃO E ESTRUTURAÇÃO DE AUTARQUIAS



**CRIAÇÃO E ORGANIZAÇÃO
DE SERVIÇOS MUNICIPAIS
OU INTERMUNICIPAIS DE
SANEAMENTO BÁSICO**



**PROCEDIMENTOS PARA ELABORAÇÃO DE
DIAGNÓSTICO DE SERVIÇO MUNICIPAL E
INTERMUNICIPAL DE SANEAMENTO BÁSICO,
COMPREENDO AS ÁREAS ADMINISTRATIVA,
FINANCEIRA E TÉCNICA**



GESTÃO E ESTRUTURAÇÃO DE AUTARQUIAS



MINISTÉRIO DA SAÚDE

Fundação Nacional de Saúde
Departamento de Engenharia de Saúde Pública - Densp
Setor de Autarquias Sul, Quadra 4 - Bloco N - Edifício Sede
CEP: 70070-040 - Brasília-DF



ASSEMAE

Associação Nacional dos Serviços Municipais de Saneamento
Setor de Autarquias Sul, Quadra 05, Bloco F, 2º andar
CEP: 70070-910 - Brasília-DF

Convênio Nº 816987/2015 - Criação e Estruturação de Serviços Municipais e Intermunicipais de Saneamento Básico

Diagnóstico de Serviço Municipal e Intermunicipal de Saneamento Básico: Áreas Administrativa, Financeira e Técnica

Este documento foi desenvolvido pela Superintendência Estadual da Funasa em Santa Catarina - Suest/SC, a partir do Plano de Trabalho dos Convênios de Cooperação Técnica nos 01/2012 ao 14/2012 firmado com o Núcleo Intersectorial de Cooperação Técnica (NICT) e com participação do Grupo Técnico de Apoio (GTA). Inicialmente foi desenvolvido para atender os municípios do Estado de Santa Catarina e a partir de 2016 passa a ser adotado para atender também aos demais municípios brasileiros.

Seu objetivo é coletar informações pertinentes aos Sistemas de Abastecimento de Água (SAA) e aos Sistemas de Esgotamento Sanitário (SES) dos municípios brasileiros no sentido de fornecer subsídios para a formulação de metas, medidas e ações para a promoção da universalização, continuidade, generalidade e integralidade dos referidos SAA's e/ou SES's.

Ao longo deste documento, as informações estão segregadas em diversas abas de acordo com as respectivas indicações. Informações suplementares podem ser encontradas ao clicar sobre a célula, onde, quando aplicável, surgirá uma pequena mensagem de texto explicativa. Além disso, é fundamental a observância do Documento: PROCEDIMENTOS PARA ELABORAÇÃO DE DIAGNÓSTICO DE SERVIÇO MUNICIPAL E INTERMUNICIPAL DE SANEAMENTO BÁSICO COMPREENDENDO, AS ÁREAS ADMINISTRATIVA, FINANCEIRA E TÉCNICA (2016) que acompanha esta planilha.

As planilhas anexas compreendem informações administrativas, financeiras e técnicas de diversas áreas e setores. No entanto, recomenda-se a nomeação de um único responsável para o seu preenchimento final, o qual poderá delegar o levantamento parcial a outros membros do Grupo Técnico de Diagnóstico (GTD) municipal ou intermunicipal.

Orientação: este documento é uma importante fonte de dados que proporcionará um diagnóstico conciso para a tomada de decisão de SAA's e/ou SES's em nível Municipal e/ou Intermunicipal, visando desde a melhoria da prestação de serviço das áreas administrativa, financeira e técnica. Diante disso, é de fundamental importância que o preenchimento seja feito ao máximo e de forma correta e crítica.

Adequação para aplicação no Convênio Nº 816987/2015, celebrado entre Funasa e Assemae: Prof. Dirceu Scaratti - Contratado para revisar o produto: Procedimentos para Elaboração de Diagnóstico de Serviço Municipal e Intermunicipal de Saneamento Básico Compreendendo, as áreas Administrativa, Financeira e Técnica.

GESTÃO E ESTRUTURAÇÃO DE AUTARQUIAS

Desenvolvedores	Entidade
Bruno Cesars Schmitt	CISAM-MO
Nasser Ibrahim	CISAM-MO
Adenor Piovesan	FUNASA/SC
Angela Rosso	FUNASA/SC (NICT/SC)
Clarissa Fernandes	FUNASA/SC (NICT/SC)
Cristina Vasconcelos Amaral	FUNASA/SC (NICT/SC)
Eugênio Renato Vargas Junges	FUNASA/SC (NICT/SC)
Filipe Fernandes de Carvalho Souza	FUNASA/SC (NICT/SC)
Giorgja Zomer Fenili Gasparetto	FUNASA/SC (NICT/SC)
Guilherme Ruschel Finger	FUNASA/SC (NICT/SC)
Igor Henrique Kawashima Sana	FUNASA/SC (NICT/SC)
Janete Ambrosio	FUNASA/SC (NICT/SC)
Juliana Poeta Mangrich	FUNASA/SC (NICT/SC)
Marcelo Seleme Matias	FUNASA/SC (NICT/SC)
Mayara Lilian Prá	FUNASA/SC (NICT/SC)
Milton Tadashi Shiratori	FUNASA/SC (NICT/SC)
Nayglon Goulart	FUNASA/SC (NICT/SC)
Sandro Medeiros	FUNASA/SC (NICT/SC)
Antônio I. Willemann	SAMAE/ORLEANS (GTA)
Maria Fátima Librelato	SAMAE/ORLEANS (GTA)
Jackson Buss	SAMAE/SÃO LUDGERO (GTA)
Judite Peters Schurohff	SAMAE/SÃO LUDGERO (GTA)
Sidnei Penzo	SIMAE/CAPINZAL E OURO (GTA)
Aluir Flemming	SIMAE/JOAÇABA E LUZERNA (GTA)
Elisabet M. Z. Sartori	SIMAE/JOAÇABA E LUZERNA (GTA)

SELECIONE OS SETORES DO SANEAMENTO QUE SERÃO DETALHADOS NESSE DIAGNÓSTICO. EM SEGUIDA, PRESSIONE O BOTÃO "Expandir abas".

Sim	DIAGNÓSTICO ABASTECIMENTO DE ÁGUA	Expandir abas
Sim	DIAGNÓSTICO ESGOTAMENTO SANITÁRIO	



OBSERVAÇÃO IMPORTANTE PARA O USO DOS BOTÕES DISPONÍVEIS AO LONGO DO DIAGNÓSTICO:

Cada botão irá executar uma ação distinta, ações essas chamadas de "Macros". Quando uma "Macro" é executada, isso irá desativar a tecla "Desfazer" (Ctrl+Z), localizada na barra superior do Excel, para as edições realizadas até aquele momento. Por isso, recomenda-se o salvamento constante do arquivo ao longo do seu preenchimento.

Os botões não irão suprimir nenhuma informação, apenas liberar campos antes bloqueados. Por isso fique tranquilo ao utilizá-los. Mantenha-se atento, no entanto, que qualquer preenchimento de dados que for feito, não será desfeito após algum botão ser clicado.

Prof. Dirceu Scaratti, Dr. Eng.

Unoesc – Videira/SC

Assemae - Instrutor Técnico PMSB/Criação S(M/I)SB

Email: dirceu.scaratti@gmail.com

dirceu.scaratti@Unoesc.edu.br



(49) 9 9912-1181

Obrigado!

