

# XXVII

## EXPOSIÇÃO DE EXPERIÊNCIAS MUNICIPAIS EM SANEAMENTO



Realização:



# EDUCAÇÃO AMBIENTAL E COMUNICAÇÃO SOCIAL NA IMPLANTAÇÃO DE ESTAÇÕES DE COLETA NO MUNICÍPIO DE SANTO ANDRÉ - SP

**Autores:**

Elaine Cristina da Silva Colin, Rafaela de França, Wellington Octavio Vasconcelos Gerrhein, Paula Regina Padiã Hirata, Susi Elena Gonçalves Ernesto dos Santos, Maria de Lourdes Lopes de Souza Santos



# XXVII EXPOSIÇÃO DE EXPERIÊNCIAS MUNICIPAIS EM SANEAMENTO



Realização:



## Introdução

As iniciativas para coleta seletiva no Brasil abrangem apenas 75% dos municípios, sendo que muitos desses têm ações pontuais (ABRELPE, 2022). Ao contrário dessa estatística, Santo André vem ampliando seu Programa de Coleta Seletiva e consolidando-se como o município que mais possui Estações de Coleta proporcionalmente à sua população.



# XXVII EXPOSIÇÃO DE EXPERIÊNCIAS MUNICIPAIS EM SANEAMENTO



Realização:



## Introdução

Entre os anos de 2022 e 2024, Santo André implantou 12 novas Estações de Coleta e, para garantir a efetividade dos “Ecopontos”, foram realizadas, concomitantemente às obras, ações educativas e de comunicação social que envolveram crianças, jovens e adultos de comunidades do entorno das intervenções, além de profissionais diretamente relacionados ao funcionamento dos equipamentos.





# XXVII EXPOSIÇÃO DE EXPERIÊNCIAS MUNICIPAIS EM SANEAMENTO



Realização:



## Objetivo

Relatar a experiência de Santo André - SP no desenvolvimento de ações de educação ambiental e comunicação social associadas à implantação de 12 novas Estações de Coleta de resíduos sólidos no município.

# XXVII EXPOSIÇÃO DE EXPERIÊNCIAS MUNICIPAIS EM SANEAMENTO



Realização:



## Material e métodos

### 1. AÇÃO DIAGNÓSTICA

Porta a porta

Pesquisa de percepção

Cadastro de moradores

### 2. AÇÕES DE DIÁLOGO SOCIAL

Reuniões de diálogo social com a população do entorno das obras para informar sobre o empreendimento, explicar sobre a gestão dos resíduos na cidade e orientar sobre o uso dos ecopontos.

### 3. SENSIBILIZAÇÃO E EDUCAÇÃO

Visitas

Oficinas

Formações

### COMUNICAÇÃO

Material educativo, informes digitais e físicos, faixas de rua, propaganda volante e canais de comunicação específicos sobre a obra via telefone e WhatsApp

# XXVII EXPOSIÇÃO DE EXPERIÊNCIAS MUNICIPAIS EM SANEAMENTO



Realização:



## Material e métodos

### 1. AÇÃO DIAGNÓSTICA

#### ► Entrevistas porta a porta

Equipe devidamente identificada executou uma pesquisa porta a porta para compreender percepções e comportamentos da população sobre a gestão e o descarte correto dos resíduos



#### ► Materiais educativos

Informando sobre o início das obras e orientando sobre os serviços do Semasa referentes à gestão de resíduos sólidos.





# XXVII EXPOSIÇÃO DE EXPERIÊNCIAS MUNICIPAIS EM SANEAMENTO



Realização:



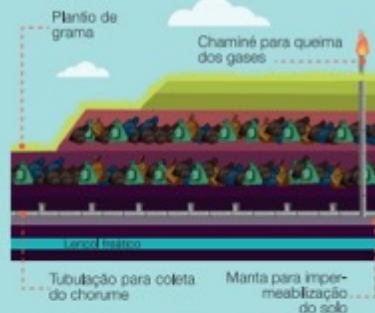
Associação Nacional dos Serviços Municipais de Saneamento

## MATERIAIS DE COMUNICAÇÃO DE APOIO

### Jogar o lixo fora, o que isso significa?

É muito simples colocar o saquinho de lixo na rua e esperar o caminhão recolher. Mas saiba que não existe um lugar chamado fora, seus resíduos vão sempre para algum lugar. Sabe qual?

Em Santo André temos o complexo do Aterro Sanitário Municipal. Não é só aterro de lixo e muito menos lixão. Trata-se de uma área destinada a receber os resíduos sólidos produzidos na cidade para dar o destino ambientalmente correto a estes materiais coletados.



A vida útil do nosso aterro está se esgotando! É preciso diminuir a quantidade de resíduos gerados para que ele suporte por mais tempo. Enquanto o lixo for destinado dentro do município, o custo será mais baixo. Caso contrário, teremos que destinar os resíduos para locais cada vez mais distantes, gerando custos a toda a população.

No complexo do aterro ficam as cooperativas de reciclagem, que tiram seu sustento por meio da triagem e venda dos resíduos recicláveis.



### Lugar de lixo é no lixo!

Se descartados incorretamente, os resíduos trazem uma série de perigos como a atração de animais que causam doenças, poluição do solo, água e ar (o processo de decomposição dos resíduos gera subprodutos altamente tóxicos), além de contribuir para que ocorram enchentes.



O descarte incorreto e a queima dos resíduos são crimes ambientais. Denuncie pelos canais de atendimento do Semasa.

O site do Semasa tem todas as informações sobre como separar seus resíduos e os locais de destinação. Confira em: [www.semasa.sp.gov.br](http://www.semasa.sp.gov.br)

Todos nós somos responsáveis pelos resíduos que geramos. Você está cumprindo a sua parte?

### Quer saber mais? Converse com a gente:

● Canais de atendimento do Semasa  
0800-4848115  
[www.semasa.sp.gov.br](http://www.semasa.sp.gov.br)



TRABALHO TÉCNICO  
SOCIOAMBIENTAL

## O lixo nosso de cada dia



semasa

PREFEITURA DE  
SANTO ANDRÉ

CAF

Material e métodos

# XXVII EXPOSIÇÃO DE EXPERIÊNCIAS MUNICIPAIS EM SANEAMENTO



Realização:



Associação Nacional dos Serviços Municipais de Saneamento

## MATERIAIS DE COMUNICAÇÃO DE APOIO

### Precisamos repensar a nossa geração de resíduos sólidos

Cada brasileiro gera, em média, 1 kg de resíduo por dia. E já somos mais de 200 milhões de habitantes.



Imagine essas toneladas e toneladas de resíduos todos os dias, para onde vão? Quais seus impactos socioambientais? Qual o nosso papel neste ciclo? Já parou para pensar?

### A Coleta Seletiva

Devemos priorizar a não geração e a redução dos resíduos e, se for inevitável gerá-los, temos o dever de participar da Coleta Seletiva.

Participar da Coleta Seletiva é fazer a separação dos resíduos por tipo de material e destiná-los corretamente. De modo geral, os resíduos devem ser separados entre secos (recicláveis) e úmidos (orgânicos).



Mas há diversos tipos de resíduos que não devem ser descartados na coleta comum, seja porque são volumosos e o caminhão não consegue levar, seja porque são perigosos e necessitam de uma coleta especial.

A população deve fazer o descarte desses resíduos nas **ESTAÇÕES DE COLETA** que também são chamadas de **ECOPONTOS**.

### O que são Estações de Coleta?

As Estações de Coleta do Semasa são ecopontos, exclusivos para moradores de Santo André, estrategicamente distribuídos na cidade para receber diversos tipos de resíduos. Veja o que pode e o que não pode ser entregue:

#### PODE ser entregue:



\*Roupas e brinquedos em bom estado são triados, higienizados e doados.

## Material e métodos

\*\* Poda de vegetação, gesso e amianto são recebidos em estações de coleta específicas. Veja no site do Semasa quais são os locais corretos.

#### NÃO PODE ser entregue:



Se as Estações de Coleta não recebem esses itens, em qual lugar levar então?

### Animais mortos

O Semasa realiza o serviço de coleta, transporte e disposição final de cadáveres de animais, tanto em residências e clínicas veterinárias, quanto em vias públicas.

O atendimento é realizado em até 1 dia útil, exceto aos domingos e nos feriados de Natal e Ano Novo. O serviço é cobrado.



# XXVII EXPOSIÇÃO DE EXPERIÊNCIAS MUNICIPAIS EM SANEAMENTO



Realização:



Associação Nacional dos Serviços Municipais de Saneamento

## Material e métodos

### MATERIAIS DE COMUNICAÇÃO DE APOIO



#### Pilhas e baterias

Em Santo André, postos da Green Eletron, entidade que reúne fabricantes do produto, recebem pilhas e baterias gratuitamente. Confira no site [www.greeneletron.org.br/](http://www.greeneletron.org.br/) os endereços dos locais para descarte.



#### Lâmpadas

Santo André conta com postos de recebimento oferecidos pela Reciclus, entidade que reúne fabricantes do produto, que recebem as lâmpadas gratuitamente. Veja no site [www.reciclus.org.br](http://www.reciclus.org.br) os endereços dos locais para descarte de lâmpadas fluorescentes.



#### Medicamentos

Em Santo André, as farmácias e drogarias são obrigadas a receber medicamentos vencidos ou não utilizados de origem residencial, de acordo com a Lei Municipal 9.734/2015.

Veja o local de descarte mais próximo a você em: [www.descarteconsciente.com.br/pontos-de-coleta](http://www.descarteconsciente.com.br/pontos-de-coleta)

Os demais resíduos não recebidos pelas Estações de Coleta devem ser devolvidos nos locais em que foram comprados. Quem vende tem o dever de recolher o resíduo de volta.



Agora você tem uma noção do que é a **Logística Reversa**: fabricantes, importadores, distribuidores, comerciantes, consumidores e Poder Público, todos têm responsabilidades sobre os resíduos. Faça a sua parte!

#### Lugar de lixo é no lixo!

Se descartados incorretamente, os resíduos trazem uma série de perigos como a atração de animais que causam doenças, poluição do solo, água e ar (o processo de decomposição dos resíduos gera subprodutos altamente tóxicos), além de contribuir para que ocorram enchentes.



O descarte incorreto e a queima dos resíduos são crimes ambientais. Denuncie pelos canais de atendimento do Semasa.

Todos nós somos responsáveis pelos resíduos que geramos. Você está cumprindo a sua parte?

O site do Semasa tem endereços e horários de funcionamento das Estações de Coleta. Confira em: [www.semasa.sp.gov.br](http://www.semasa.sp.gov.br)

#### Quer saber mais? Converse com a gente:

- Canais de atendimento do Semasa [www.semasa.sp.gov.br](http://www.semasa.sp.gov.br)  
0800-4848115



TRABALHO TÉCNICO  
SOCIOAMBIENTAL

### Obras dos novos ecopontos Você sabe o que são estações de coleta?



semasa

SANTO ANDRÉ

CAF

# XXVII

## EXPOSIÇÃO DE EXPERIÊNCIAS MUNICIPAIS EM SANEAMENTO

**52º CNSA**  
CONGRESSO NACIONAL DE SANEAMENTO DA ASSEMAE  
20 a 24 de Maio de 2024  
RIBEIRÃO PRETO • SÃO PAULO

Realização:

**assemæ 40 anos**  
Associação Nacional dos Serviços Municipais de Saneamento

Material e métodos

## 2. AÇÕES DE DIÁLOGO SOCIAL

24 reuniões





# XXVII EXPOSIÇÃO DE EXPERIÊNCIAS MUNICIPAIS EM SANEAMENTO



Realização:



Material e métodos

## 3. SENSIBILIZAÇÃO E EDUCAÇÃO

### ► Visitas ao aterro sanitário municipal

Participação de jovens e adultos de escolas particulares, privadas, grupos organizados e aberto ao público geral.

24 visitas





# XXVII EXPOSIÇÃO DE EXPERIÊNCIAS MUNICIPAIS EM SANEAMENTO

  
**52º CNSA**  
CONGRESSO NACIONAL DE SANEAMENTO DA ASSEMAE  
20 a 24 de Maio de 2024  
RIBEIRÃO PRETO • SÃO PAULO

Realização:

  
Associação Nacional dos Serviços Municipais de Saneamento

Material e métodos

## 3. SENSIBILIZAÇÃO E EDUCAÇÃO

### ► Oficinas de compostagem

Participação de crianças, jovens e adultos de escolas particulares, privadas, grupos organizados e aberto ao público geral.

17 oficinas



# XXVII EXPOSIÇÃO DE EXPERIÊNCIAS MUNICIPAIS EM SANEAMENTO

  
**52º CNSA**  
CONGRESSO NACIONAL DE SANEAMENTO DA ASSEMAE  
20 a 24 de Maio de 2024  
RIBEIRÃO PRETO • SÃO PAULO

Realização:

  
Associação Nacional dos Serviços Municipais de Saneamento

Material e métodos

## 3. SENSIBILIZAÇÃO E EDUCAÇÃO

### ► Oficinas de aproveitamento integral dos alimentos

Participação de crianças, jovens e adultos de escolas particulares, privadas, grupos organizados e aberto ao público geral.

11 oficinas





# XXVII EXPOSIÇÃO DE EXPERIÊNCIAS MUNICIPAIS EM SANEAMENTO

  
CONGRESSO  
NACIONAL DE  
SANEAMENTO  
DA ASSEMAE  
**52º CNSA**  
20 a 24 de Maio de 2024  
RIBEIRÃO PRETO - SÃO PAULO

Realização:

  
assemae 40 anos  
Associação Nacional dos Serviços  
Municipais de Saneamento

Material e métodos

## 3. SENSIBILIZAÇÃO E EDUCAÇÃO

### ► Formação dos ZELADORES das Estações de Coleta

- Curso gerenciamento integrado dos resíduos sólidos
- Curso de atendimento ao usuário
- Curso teórico-prático sobre manejo dos resíduos de equipamentos eletroeletrônicos





# XXVII EXPOSIÇÃO DE EXPERIÊNCIAS MUNICIPAIS EM SANEAMENTO

**52º CNSA**  
CONGRESSO NACIONAL DE SANEAMENTO DA ASSEMAE  
20 a 24 de Maio de 2024  
RIBEIRÃO PRETO • SÃO PAULO

Realização:

**assemae 40 anos**  
Associação Nacional dos Serviços Municipais de Saneamento

Material e métodos

## 3. SENSIBILIZAÇÃO E EDUCAÇÃO

### ► Formação dos COOPERADOS das Cooperativas de Triagem dos Resíduos Recicláveis

- Curso gerenciamento integrado dos resíduos sólidos
- Curso teórico-prático sobre manejo dos resíduos de equipamentos eletroeletrônicos



# XXVII EXPOSIÇÃO DE EXPERIÊNCIAS MUNICIPAIS EM SANEAMENTO



Realização:



## COMUNICAÇÃO

### Informativos digitais

**PROGRAMA SEMASA SANTO ANDRÉ**

TRABALHO TÉCNICO SOCIOAMBIENTAL ECOPONTOS REALIZARÁ REUNIÃO DE

**DIÁLOGO SOCIAL E OFICINA DE APROVEITAMENTO INTEGRAL DE ALIMENTOS PARA OS MORADORES DO BAIRRO BANGU**

DATA: 17/09

- DIÁLOGO SOCIAL 14H ÀS 15H30
- OFICINA DE APROVEITAMENTO INTEGRAL DE ALIMENTOS 15H30 ÀS 18H

LOCAL: E.E. PAPA JOÃO PAULO I RUA FENÍCIA, 926 PARQUE NOVO ORATÓRIO VAGAS LIMITADAS

INFORMAÇÕES E INSCRIÇÕES: WHATSAPP 11 91402-2946

ESCOLA LORETO semasa PREFEITURA DE SANTO ANDRÉ

**ATENÇÃO, MORADORES DA VILA GUIOMAR!**

EM BREVE, SERÁ IMPLANTADA UMA NOVA **ESTAÇÃO DE COLETA DE RESÍDUOS** NESTA REGIÃO! SERÃO REALIZADAS TAMBÉM ATIVIDADES DE EDUCAÇÃO AMBIENTAL. **FIQUEM ATENTOS À PROGRAMAÇÃO.**

SE VOCÊ HORA EM CONDOMÍNIO, PARTICIPE DA NOSSA PESQUISA SOBRE RESÍDUOS SÓLIDOS. ACESSO O QR CODE.

INFORMAÇÕES: WWW.SEMASA.SP.GOV.BR/SANEARSANTOANDRE OU PELO WHATSAPP 11 91402-2946

semasa PREFEITURA DE SANTO ANDRÉ

**TRABALHO TÉCNICO SOCIOAMBIENTAL ECOPONTOS REALIZARÁ VISITA COM MORADORES DA VILA GUIOMAR AO ATERRO SANITÁRIO**

**VAGAS LIMITADAS**

DATA: 16.09 (SEXTA-FEIRA)  
SAÍDA: UNIDADE DE SAÚDE VILA GUIOMAR RUA SILVEIRAS, 73  
HORÁRIO: DAS 8H30 ÀS 11H  
INFORMAÇÕES E INSCRIÇÕES: 11 91402-2946

semasa PREFEITURA DE SANTO ANDRÉ

### Faixa de rua

**NÃO JOGUE LIXO NESTE LOCAL!**

Local limpo e adequado para este tipo de atividade. Detração sujeita à multa e apreensão de resíduo. Lei Municipal 1.579/70, 2.720/70 e Decreto 14.300/91

**DENUNCIE O INFRATOR**  
Ligação gratuita: 0800 4848 115  
Site: www.semasa.sp.gov.br  
WhatsApp: 4433-9011

**LEVE RESÍDUOS VOLUMOSOS à Estação de Coleta Loreto (av. Loreto, 101)**  
A partir de agosto, use também a Estação de Coleta Jardim Santo André (rua da Visão, 501)

semasa PREFEITURA DE SANTO ANDRÉ

### Material e métodos



# XXVII EXPOSIÇÃO DE EXPERIÊNCIAS MUNICIPAIS EM SANEAMENTO



Realização:



## Resultados e discussão

As ações foram divididas em 4 blocos e ao todo, 12 Estações de Coleta foram construídas ou requalificadas:





# XXVII EXPOSIÇÃO DE EXPERIÊNCIAS MUNICIPAIS EM SANEAMENTO



Realização:



## Resultados e discussão

Em 18 meses, o projeto atendeu **9.352 pessoas**, sendo:

- ▶ 7.401 casas visitadas nas ações porta a porta
- ▶ 640 pessoas em reuniões de diálogo social
- ▶ 1.311 pessoas nas diversas ações educativas

Atualmente, todas as Estações de Coleta estão ativas e Santo André passou a contabilizar 30 Ecopontos, com significativa participação da população.

# XXVII EXPOSIÇÃO DE EXPERIÊNCIAS MUNICIPAIS EM SANEAMENTO



Realização:



## Conclusões

Tão importante quanto à implantação da infraestrutura para destinação adequada de resíduos no município, é a apropriação da população em relação a estes equipamentos públicos.

Para isso, a comunicação social, sensibilização e a educação ambiental são processos fundamentais, sobretudo quando se trata de Estações de Coleta, que dependem de participação social para que efetivamente possam contribuir com a gestão integrada de resíduos sólidos.

Esta iniciativa reafirma a importância da promoção de processos educativos dialógicos e participativos, que visam promover o protagonismo social e o fortalecimento das políticas públicas.

# XXVII EXPOSIÇÃO DE EXPERIÊNCIAS MUNICIPAIS EM SANEAMENTO



Realização:



## Referências

ABRELPE, 2022, **Panorama dos Resíduos Sólidos no Brasil**. Associação Brasileira das Empresas de Limpeza Pública e Resíduos Especiais. Disponível em: [file:///C:/Users/ecscolin/Downloads/Panorama\\_Abrelpe\\_2022.pdf](file:///C:/Users/ecscolin/Downloads/Panorama_Abrelpe_2022.pdf).

BRASIL. Lei 12.305, de 02 de agosto de 2010. Institui a Política Nacional de Resíduos Sólidos; altera a Lei nº 9.605, de 12 de fevereiro de 1998; e dá outras providências.

LAYRARGUES, Philippe Pomier, e TORRES, Ana Beatriz Flor. **Por uma educação menos seletiva: reciclando conceitos em Educação Ambiental e resíduos sólidos**. Revista Brasileira de Educação Ambiental, 17(5), 33–53. 2022. Disponível em: <https://periodicos.unifesp.br/index.php/revbea/article/view/13946>. Acesso em 07 fev. 2024.



# XXVII EXPOSIÇÃO DE EXPERIÊNCIAS MUNICIPAIS EM SANEAMENTO



Realização:



## OBRIGADA!

**Rafaela de França**

Semasa/Prefeitura Municipal de Santo André

Departamento de Gestão Ambiental

Gerência de Educação e Mobilização Ambiental

[rafaelaf@semasa.sp.gov.br](mailto:rafaelaf@semasa.sp.gov.br)

4433-9051

