



***Os desafios da regulação do saneamento básico nos serviços municipais - tarifas de água, esgoto e resíduos***



**Agência Reguladora Intermunicipal dos Serviços de Saneamento da Zona da Mata de Minas Gerais**



REALIZAÇÃO



## Quem somos :

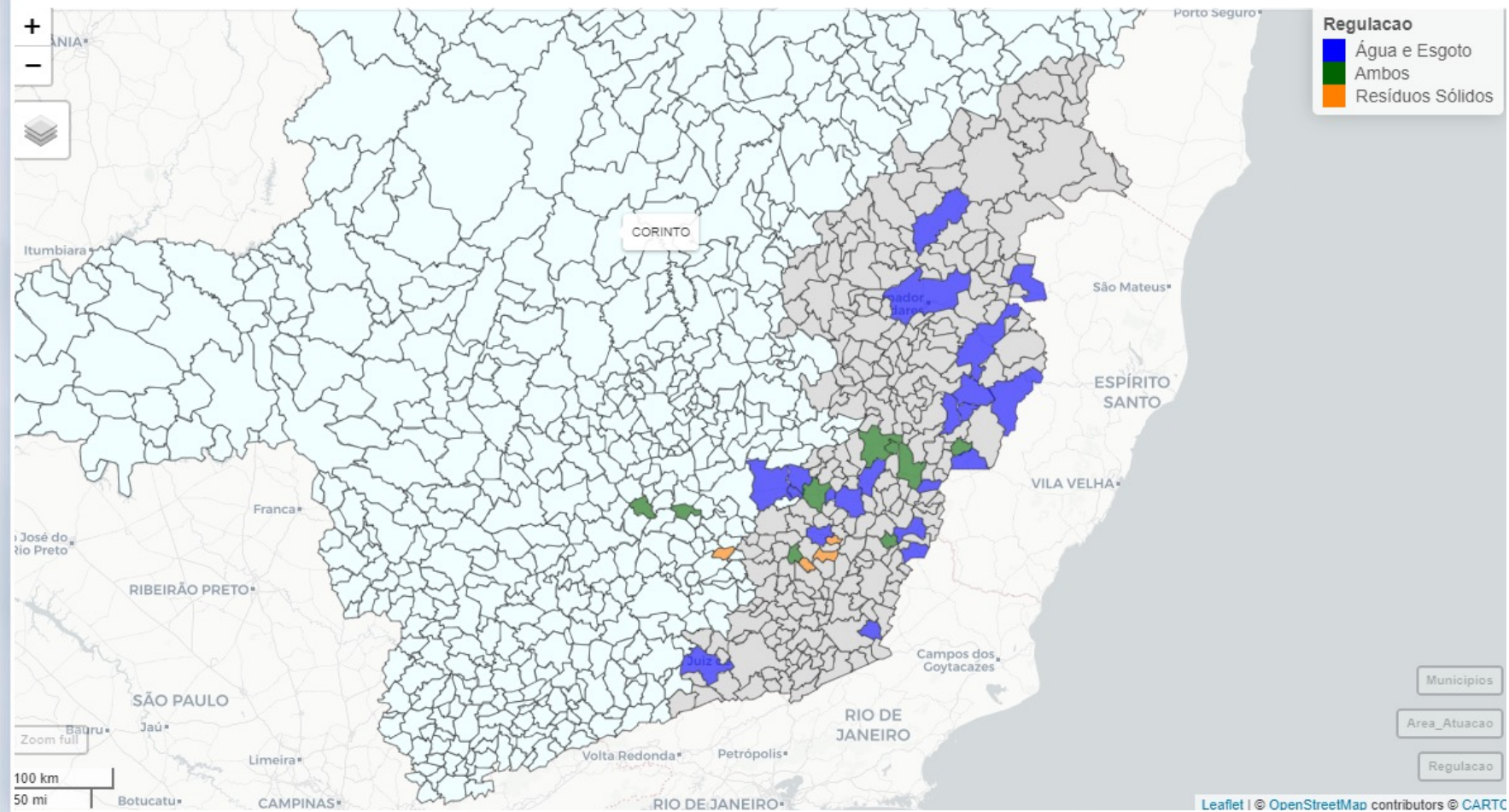
- **ARIS-ZM:** criada em 14 de dezembro de 2021 em assembleia geral de prefeitos que aprovaram o protocolo de intenções.
- Sediada em Viçosa – MG
- Oriunda da maioria dos municípios que compõem o CISAB-ZM, foi instituída para ser uma entidade específica de regulação de saneamento, com governança e autonomia, atendendo ao novo marco legal do saneamento.
- Pertencia a superintendência de regulação do CISAB-ZM desde 2016



REALIZAÇÃO



# Onde estamos:





## Municípios integrantes da ARIS-ZM

Abre Campo	Jampruca	Pocrane
Acaiaca	Jeceaba	Ponte Nova
Aimorés	Jequeri	Raul Soares
Araponga	Lajinha	Recreio
Cajurí	Leopoldina	São Francisco do Glória
Carangola	Lima Duarte	São Geraldo
Caranaíba	Manhuaçu	Senador Firmino
Chalé	Manhumirim	Taparuba
Conselheiro Pena	Mantena	Tombos
Divinésia	Mariana	Vermelho Novo
Governador Valadares	Muriaé	Viçosa
Ipanema	Oratórios	
Itambacuri	Piracema	



## Agenda Regulatória da ARIS-ZM

- Revisão do estoque regulatório de acordo com normas editadas pela ANA
- Atualização das normas econômicas para o setor público e privado (metodologias de depreciação, remuneração de ativos e taxa de retorno)
- Fiscalização anual em todos prestadores regulados



REALIZAÇÃO



## Agenda Regulatória da ARIS-ZM

- Implementar o ACERTAR em todos os SAAEs regulados, via plataforma do “Vamos Acertar”
- Realizar estudos tarifários anuais em todos os prestadores regulados, de acordo com o ciclo tarifário definido
- Implantar a cobrança pelo MRS em todos os municípios regulados



## Desafios da Regulação em Saneamento

- **Adequar** os prestadores para as **novas normas** da regulação (econômicas e operacionais) publicados pela ANA
- Diminuir a **interferência política** no reequilíbrio econômico financeiro dos SAAEs
- Atingir os **indicadores e metas** para a universalização do saneamento e em especial o tratamento de esgoto
- **Discutir alternativas para Garantir** recursos para os SAAEs realizarem **investimentos** de grande porte que não cabem na tarifa. (titularidade comprometida com imposições das alterações do marco legal, com restrições a recursos públicos)



REALIZAÇÃO



## Desafios da Regulação em Saneamento

- Discutir com os prestadores públicos os desafios propostos pela **regionalização**
- Avançar em **tecnologias** (TI) que diminua a assimetria das informações entre os prestadores e a regulação
- Enfrentar as **dificuldades orçamentárias** e de planejamento impostas aos SAAEs (Folha de pagamento / previdência própria, investimentos e manutenções)





## Desafios da Regulação em Saneamento Resíduos Sólidos

- Taxa ou tarifa: discussões nas câmaras municipais
- Prazo para demonstração do equilíbrio econômico do MRS
- Cofaturamento nas contas dos serviços de água e esgoto
- Autarquias que já possuem a atribuição de todos os eixos do saneamento mas não possuem receita para MRS (desvinculação das receitas e centro de custos)
- Receitas para custear o SLU e a Drenagem: repasse de recurso pela prefeitura ou aguardar uma proposta de contribuição ambiental!



REALIZAÇÃO



## Soluções Estabelecidas pela ARIS-ZM

- Reuniões com prefeitos: colaborar para tomada de decisão
- Reuniões com diretores das autarquias e equipes: discussões técnicas e preparação para revisão tarifária
- Reuniões nas Câmaras de Vereadores: esclarecer competências
- Reuniões com MP: informação sobre o serviço e a regulação
- Parceria com o CISAB-ZM para contribuir em projetos e apoio aos SAAEs



REALIZAÇÃO



Muito Obrigado!  
Gustavo Gastão C. Cardoso  
Diretor-geral  
(31) 9 9167-3291

[dge.ariszm@gmail.com](mailto:dge.ariszm@gmail.com)

[ariszm.mg.gov.br](http://ariszm.mg.gov.br)