



PAPA-LIXO: A UTILIZAÇÃO DE CONTÊINERES SEMIENTERRADOS EM ÁREAS DE DIFÍCIL ACESSO

Autores:

Camila Lopes dos Santos

Caio Nunes de Albuquerque Dias

Paulo Celso do Reis Gomes

Victor Alexander Oliveira Silva

Johanna Augusta Arend dos Santos

Introdução/Objetivos



ENTRE AS DÉCADAS DE 30 E 40, GRANDE MIGRAÇÃO PARA A CIDADE



RÁPIDO CRESCIMENTO URBANO MUITAS REGIÕES EXPANDIRAM DE FORMA IRREGULAR SEM SE PREOCUPAR COM AS INFRAESTRUTURAS SANITÁRIAS



Política Nacional de Saneamento Básico (Lei 11.445)

“CONSISTE EM SANEAMENTO BÁSICO O CONJUNTO DE ATIVIDADES, INFRAESTRUTURAS E INSTALAÇÕES OPERACIONAIS RELATIVAS AO ABASTECIMENTO DE ÁGUA, ESGOTAMENTO SANITÁRIO, LIMPEZA URBANA E MANEJO DE RESÍDUOS SÓLIDOS E DRENAGEM E MANEJO DE ÁGUAS PLUVIAIS URBANAS. OS SERVIÇOS DE SANEAMENTO BÁSICO PRECONIZAM A AMPLIAÇÃO PROGRESSIVA DO ACESSO DE TODOS OS DOMICÍLIOS OCUPADOS A ESSES SERVIÇOS, BUSCANDO O ATENDIMENTO SEGUNDO AS NECESSIDADES LOCAIS.”



Cenário brasileiro



83,3 % e 51,9 %

rede de abastecimento de água e esgotamento sanitário

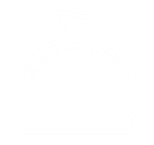
91,5 %

taxa de cobertura de coleta

50,3 %

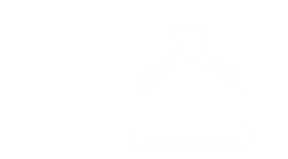
disposição final em lixões ou aterros controlados

Fonte: SNIS (2018).



DISTRITO FEDERAL





DISTRITO FEDERAL





DISTRITO FEDERAL





DISTRITO FEDERAL



jan/17





DISTRITO FEDERAL



jan/17





DISTRITO FEDERAL





Rasgados por animais, carregados por chuvas e enxurradas, vetores de doença.

Política Nacional de Resíduos Sólidos (Lei 12.305)

OBJETIVOS DA POLÍTICA NACIONAL DE RESÍDUOS SÓLIDOS:

X - REGULARIDADE, CONTINUIDADE, FUNCIONALIDADE E UNIVERSALIZAÇÃO DA PRESTAÇÃO DOS SERVIÇOS PÚBLICOS DE LIMPEZA URBANA E DE MANEJO DE RESÍDUOS SÓLIDOS, COM ADOÇÃO DE MECANISMOS GERENCIAIS E ECONÔMICOS QUE ASSEGUREM A DOS CUSTOS DOS SERVIÇOS PRESTADOS, COMO FORMA DE GARANTIR SUA SUSTENTABILIDADE OPERACIONAL E FINANCEIRA, OBSERVADA A LEI Nº 11.445, DE 2007 (BRASIL, 2010, CAP. II).

Contêiner semienterrado DF



Créditos: Victor Bruzzi Morais Cândido

Material e Métodos

AS **ÁREAS DE DIFÍCIL ACESSO** CONSIDERADAS NESTE ARTIGO SÃO REGIÕES QUE POSSUEM HABITAÇÕES IRREGULARES E DESORDENADAS, COM SISTEMA DE SERVIÇOS PÚBLICOS DE **SANEAMENTO DEFICIENTE**, COM **POUCA INFRAESTRUTURA URBANÍSTICA**, PRINCIPALMENTE VIÁRIA, O QUE IMPOSSIBILITA O ACESSO E O TRÂNSITO NORMAL DE CAMINHÕES COMPACTADORES, UTILIZADOS PARA COLETA EM REGIÕES COM INFRAESTRUTURA URBANA APROPRIADA.

Áreas de Difícil Acesso



PÁ MECÂNICA PARA RECOLHIMENTO DOS RESÍDUOS E AINDA O USO DE UM CAMINHÃO CAÇAMBA

Santa Luzia

Setor Complementar de Indústria e Abastecimento (SCIA)



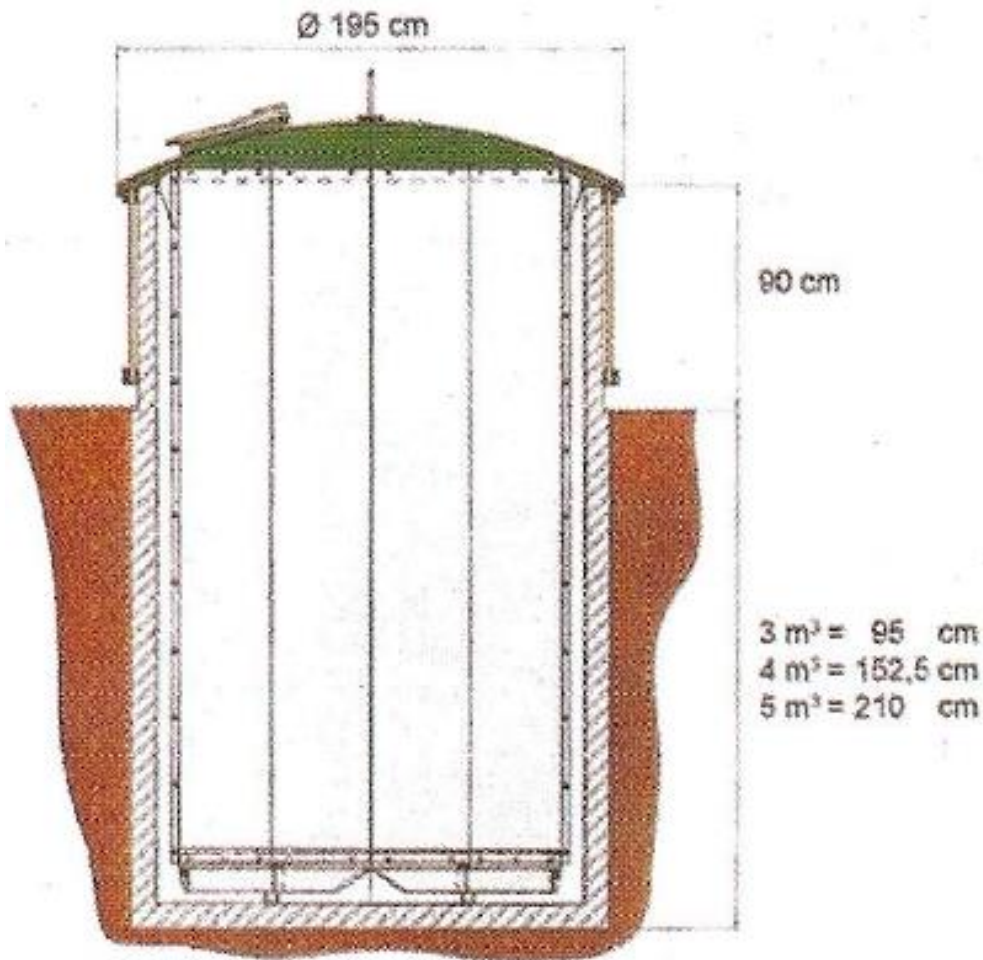
Santa Luzia

Setor Complementar de Indústria e Abastecimento (SCIA)

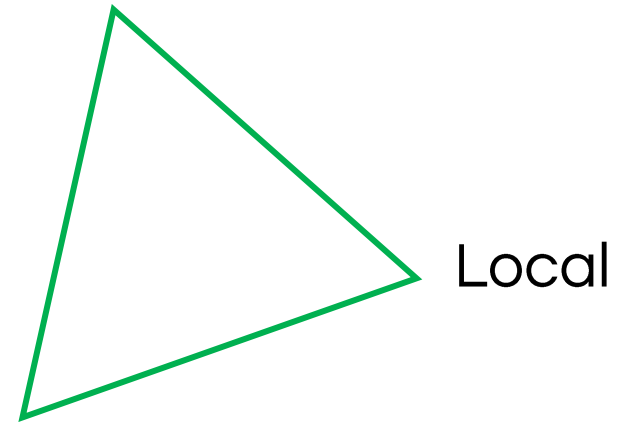


OS MORADORES DESSAS ÁREAS DESLOCAM-SE ATÉ A VIA MAIS PRÓXIMA PARA DESCARTAR SEUS RESÍDUOS, VISTO QUE NESSAS VIAS O CAMINHÃO REALIZA COLETA.

Instalação de papa-lixo



Quantidade e composição



Frequência e tipo de

coleta

- Porta a porta
- Ponto a ponto

Instalação de papa-lixo

O SISTEMA FUNCIONA COMO UM TIPO **DE COLETA PONTO A PONTO**: OS CONTÊINERES SEMIENTERRADOS SÃO INSTALADOS EM LOCAIS ONDE O CAMINHÃO TEM ACESSO E A POPULAÇÃO CAMINHA UMA CERTA DISTÂNCIA PARA DESCARTAR SEUS RESÍDUOS.

OS POSSÍVEIS LOCAIS DE INSTALAÇÃO DOS CONTÊINERES FORAM SUGERIDOS PELAS **LIDERANÇAS COMUNITÁRIAS DO SETOR, PELOS FUNCIONÁRIOS DA EMPRESA CONTRATADA PELO SLU PARA REALIZAR O SERVIÇO DE COLETA E PELOS SERVIDORES DO SLU/DF**. ESSES LOCAIS FORAM GEORREFERENCIADOS PELA EQUIPE DO SLU/DF.

Resultados e Discussão

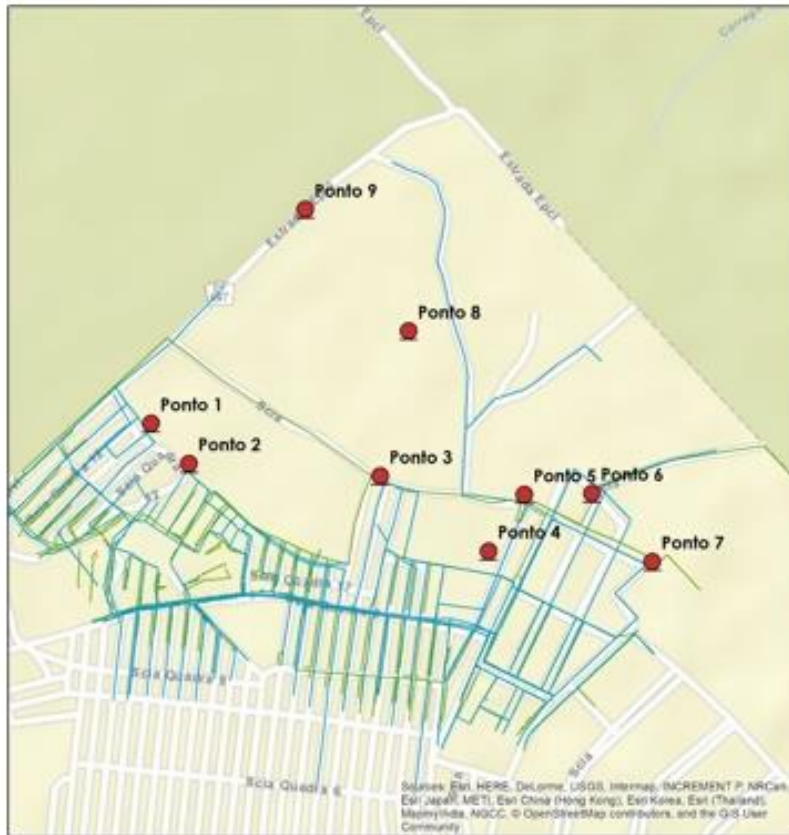


Resultados e Discussão

Tabela 1: Localização dos possíveis pontos de instalação mapeados.

Ponto	Endereço
1	Próximo ao campo sintético mais para o início
2	Próximo ao campo sintético mais para o final
3	Em frente à Quadra 21 Lote 210, ao lado da Quadra 24 Lote 02
4	Área CAESB, em frente à Rua 32, Quadra 39, Lote 61
5	Rua SL 32, Quadra 39, Lote 61
6	Quadra 53, Lote 02
7	Rua 54, Quadra 53 Lote 117
8	Rua SL 15, Quadra 16, lotes 49 a 51, Santa Luzia
9	Ao lado da cerca do lixão, entrada para Santa Luzia

Resultados e Discussão



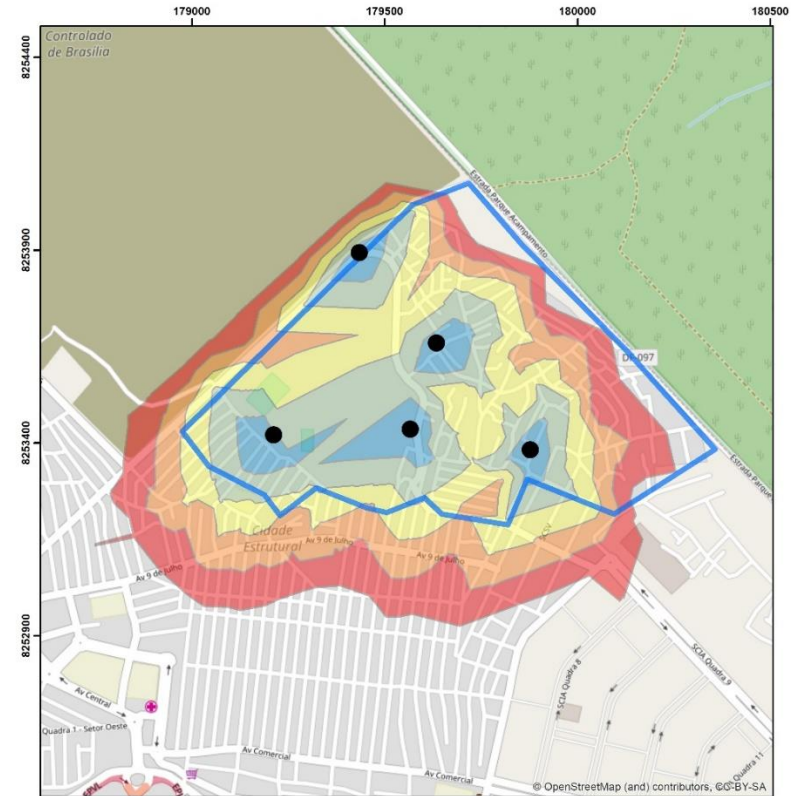
A PARTIR DOS POSSÍVEIS PONTOS DE INSTALAÇÃO, FORAM SELECIONADOS CINCO PONTOS DE MANEIRA A MAXIMIZAR O ATENDIMENTO DE COLETA DA POPULAÇÃO.

Resultados e Discussão



Legenda

- Pontos candidatos a instalação de contêiner
- Rede de abastecimento de água
- Rede de esgotamento sanitário



Legenda

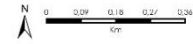
- Área de Abrangência (Metros)
- 100
- 200
- 300
- 400
- 500
- Candidatos selecionados para instalação de contêiner
- Limite Santa Luzia



GOVERNO DO DISTRITO FEDERAL - GDF
 Serviço de Limpeza Urbana - SLU
 Diretoria Técnica - DITEC
 Núcleo de Planejamento
 Data: 30/04/2018

Área de Serviço - Santa Luzia

SINGRAS 2000 UTM, Datum 23S
 Transverso Mercator
 Unidades de Medida: metros
 SLU / SIGRHH / BRGR



Antes e depois



Antes e depois



Operação



Operação



Conclusões

- ✓ VERIFICOU-SE UMA MUDANÇA SIGNIFICATIVA UMA VEZ QUE A POPULAÇÃO ADERIU À NOVA METODOLOGIA DE COLETA, DESCARTANDO OS RESÍDUOS ADEQUADAMENTE
- ✓ PROPORCIONOU A AMPLIAÇÃO DO ATENDIMENTO DA COLETA DE RESÍDUOS DOMICILIARES
- ✓ RECOMENDA-SE UM ESTUDO APROFUNDADO DA QUANTIDADE DE RECIPIENTES NECESSÁRIOS PARA O DESCARTE DOS RESÍDUOS DA COMUNIDADE